

**الخطة الاستراتيجية**  
**لكلية التربية جامعة المنصورة**  
**٢٠١٢-٢٠١٧**

## المحتويات

-----

رقم الصفحة	الموضوع	
	مقدمة	
	نبذة عن الكلية	
	منهجية إعداد الخطة	
	المرجعيات الأساسية للخطة الاستراتيجية لكلية التربية بالمنصورة	
	الأدوات والأساليب والمنهجيات المستخدمة	
٢٥	المنهجية المستخدمة لتحليل الوضع الراهن	
٢٥	تحليل البيئة الداخلية للكلية	
٢٦	تحليل البيئة الخارجية للكلية	
٢٧	المنهجية المستخدمة لتحديد الفجوة	
٢٩	فريق إعداد الخطة الاستراتيجية	
٣٠	عناصر الخطة الاستراتيجية	
٤٥	السياسات العامة للكلية	
٥٥	الغايات الاستراتيجية	
٥٦	الخطة الاستراتيجية	
١٢٣	الخطة التنفيذية	
٢٩٧	الملاحق	

مقدمة

( - )

(CIQAP)

(QAAP 1 & 2)

(SWOT)

## نبذة عن الكلية

نبذة تاريخية عن كلية التربية – جامعة المنصورة

- /

-

/

مبنى كلية التربية بالمنصورة

:

\_\_\_\_\_

•

-

-

)

(

-

-

(

)

.

( - - )

- - - ) \_\_\_\_\_

- - - ( \_\_\_\_\_

( - ) \_\_\_\_\_

\_\_\_\_\_

**بيانات وصفية عن كلية التربية بجامعة المنصورة:**

- كلية التربية .

- كلية .

- جامعة المنصورة .

- حكومية .

- مدينة المنصورة .

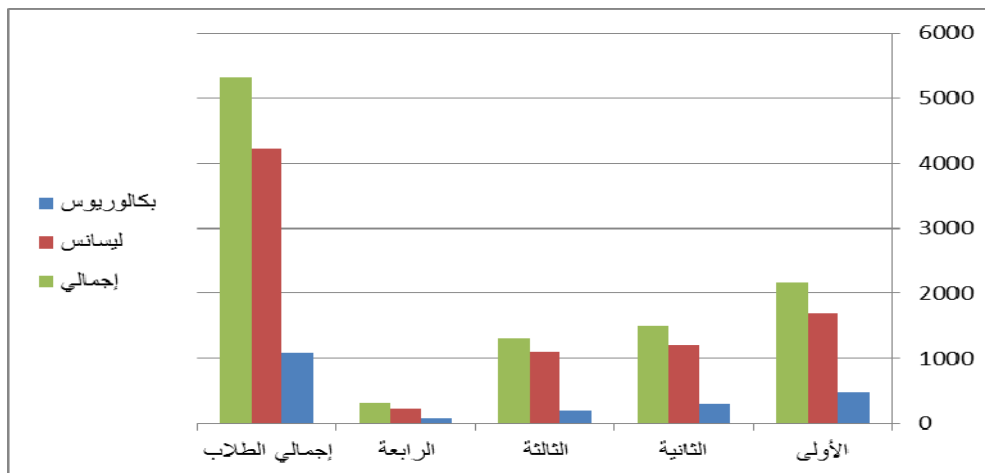
الخطة الاستراتيجية لكلية التربية جامعة المنصورة ٢٠١٢-٢٠١٧

- : ١٩٦٩.
  - : ٤ سنوات.
  - : اللغة العربية واللغة الإنجليزية واللغة الفرنسية حسب التخصص وطبيعة المادة".
- أعداد الطلاب وتوزيعهم:

( / )

( )

إجمالي	ليسانس	بكالوريوس	الفرقة
			الأولى
			الثانية
			الثالثة
			الرابعة
			إجمالي الطلاب



( )

( )

	التخصصات الفرعية لكل برنامج		البرنامج
			الدكتوراه
	-		الماجستير
	-		
	-		
	-		
	-		
	-		لدبلومات
	-		
	-	)	
	-	(	
	-	)	
	-	(	
	-	)	
	-	(	
	الإجمالي		



**الخطة الاستراتيجية لكلية التربية جامعة المنصورة ٢٠١٢-٢٠١٧**

( )

	اعداد أعضاء هيئة التدريس والهيئة المعاونة									اسم القسم العلمي
					-			-		
			-					-		
			-		-			-	-	
					-			-		
			-					-		
							-	-		
								-	-	

**الخطة الاستراتيجية لكلية التربية جامعة المنصورة ٢٠١٢-٢٠١٧**

( )

النسبة المئوية	الحالة الوظيفية				النسبة المئوية	الجنس				الدرجة
	%		%			%		%		
%	%		%		%	%		%		
%	% .		%		%	%	%	%		) (
%	% .		%		%	%	%	%		
%	% .		%		%	%	%	%		
%	% .		%		%	%	%	%		
%	% .		%		%	%	%	%		

( )

ذكور	إناث	الإجمالي	المعارين والمبعوثين والهيئة المعاونة
			/

( )

:	
:	
:	

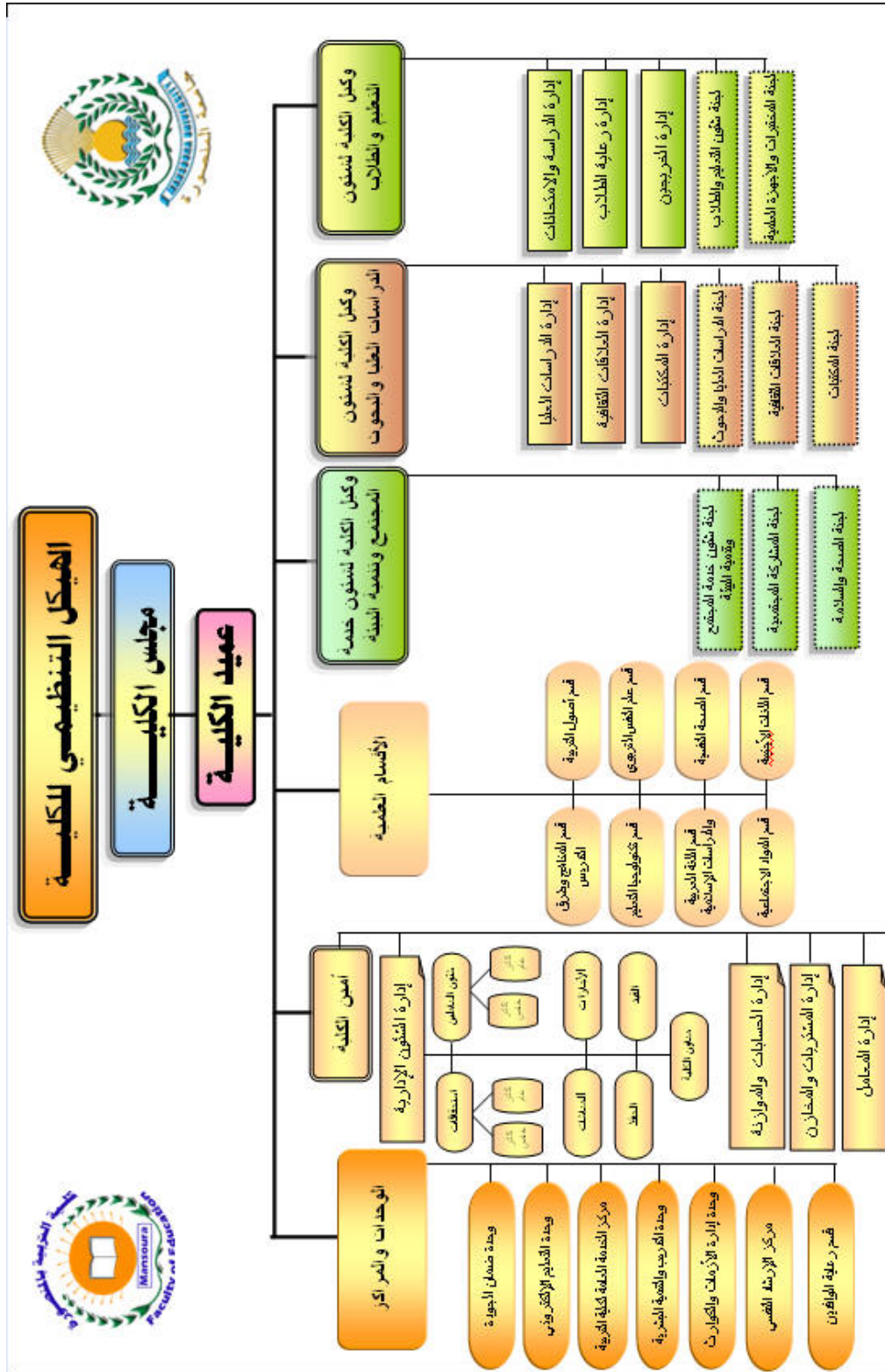
( )

( )

العدد	عدد العاملين بالجهاز الإداري

( )



شكل (٢)

البرامج التعليمية التي تقدمها الكلية

:

:

)	-
.(	-
.( )	-
.( )	-
.( )	-
.( )	-
.( )	-
.( )	-
.( )	-
.( )	-
.( )	-
.( )	-
.( )	-
.( )	-
.( )	-
.( )	-
.( )	-
.( )	-
.( )	-
.( / )	-

:

:

\_\_\_\_\_ :

:

/

:

•

•

•

•

•

•

•

•

•

•

•

•

•

•

•

•

:

( )



## الخطة الاستراتيجية لكلية التربية جامعة المنصورة ٢٠١٧-٢٠١٢

٢٠١٣		٢٠١٢		٢٠١١		٢٠١٠		٢٠٠٩		٢٠٠٨		الشعبة
نسبة النجاح	عدد الناجحين	نسبة النجاح	عدد الناجحين	نسبة النجاح	عدد الناجحين	نسبة النجاح	عدد الناجحين	نسبة النجاح	عدد الناجحين	نسبة النجاح	عدد الناجحين	
٩٦.٣٦ %	١٠٦	٩٤.١١ %	١٢٨	٩٢.١٢ %	١٥٢	٩٤.٧٩ %	١٨٢	٨٥.٤٨ %	٢٧١	٨٦.٦٥ %	٤٢٢	لغة عربية
٧٦.٧٢ %	١٢٢	٧٨.٢٨ %	١١٩	٧٦.٣٤ %	١٤٢	٧٧.٨٥ %	٢٣٢	٧٨.٣٣ %	٣٥٨	٧١.٨٣ %	٣٨٠	لغة انجليزية
٨٦.٧٦ %	٥٩	٩١.٨٩ %	٦٨	٩٢.٧٧ %	٧٧	٨٥.٧١ %	٥٤	٧١.١٥ %	٧٤	٧٦.٠٥ %	١٢٧	لغة فرنسية
٨٩.٤٧ %	٦٨	٨٩.٨٣ %	٥٣	٩٦.٧٧ %	٩٠	٨٩.٥٥ %	١٢٠	٨٨.١١ %	١٢٦	٨٠.٨٩ %	٢٨٨	تاريخ
٩٦.٢٩ %	٢٦	٩٠.٨٥ %	١٧	٩٠.٢٤ %	٣٧	٨١.٨٢ %	٩	٨٢.٦٠ %	١٩	٩٠.١٦ %	٥٥	جغرافيا
٩٨.٤٨ %	٦٥	٩٤.٠٤ %	٧٩	٩٣.٩٨ %	٧٨	٩٤.٩٢ %	٢٤٣	٩٦.٢٩ %	٢٨٦	-	-	علم نفس
٧٠.٨٣ %	٥١	٧٩.٥٦ %	٧٤	٧٦.٠٩ %	٧٠	٨٢.٠٩ %	١١٠	٧٩.٧٨ %	١٤٦	٨٠.٤٦ %	١٤٠	رياضيات
٩٠ %	٢٧	٩٢.٣٠ %	٣٦	١٠٠ %	٢٩	٩٣.٩٤ %	٣١	٩٣.٨٧ %	٤٦	٩٦.٨٣ %	٦١	بيولوجي
٩٦.٤٢ %	٢٧	٩٤.٧٣ %	١٨	٨٨.٤٦ %	٢٣	١٠٠ %	١٣	٨١.٤٨ %	٤٤	-	-	كيمياء
٠ %	٠	١٠٠ %	٥	٦٦.٦٧ %	٤	١٠٠ %	٧	٩٠.٩٠ %	١٠	-	-	فيزياء
٠ %	٠	٠ %	٠	٨٠ %	٤	٨٠ %	٤	٥٧.١٤ %	٨	٨٩.٨٦ %	٦٢	كيمياء وفيزياء
٧٠ %	٧	٦٤.٧٠ %	٢٢	٨٧.١٩ %	١٤٣	٨٤.٦٩ %	٢٣٨	٧٥.٠٧ %	٢٥٩	٨٥.٣٩ %	٣٨٠	طفولة
٨٩.٠٣ %	١٣٨	٨٨.٦٠ %	١٤٠	٨١.٢٢ %	١٨٦	٦٨.٣٣ %	٢٤٦	٦٤.٣٠ %	٤٢٧	٧٧.٤٦ %	٣٤٧	ت.أ. لغة عربية
٧٧.٨٣ %	١٤٤	٧٧.٦٥ %	٢٠٥	٨٠.٢٨ %	٢٣٢	٨١.٩٤ %	٣٦٣	٦٦.٦٠ %	٣٧٥	٧٠.٨٦ %	٤١١	ت.أ. لغة انجليزية
٩١.٧٥ %	٨٩	٨٩.٨٨ %	٨٠	٨٧.٣٩ %	٩٧	٨٠.٢٥ %	١٩٥	٦٧.٨٢ %	٢١٥	٣٧.٥٦ %	٢١٧	ت.أ. مواد اجتماعية
٧٢.٩٧ %	٥٤	٧٦.٧٦ %	٧٦	٦٤.٥٢ %	٦٠	٦٨.٨ %	٨٦	٦٩.١٣ %	١١٢	٧٣.٣٣ %	٩٩	ت.أ. رياضيات
٧٨.٢٦ %	١٨	٦٨.٩٦ %	٢٠	٧٥ %	٣٣	٧٣.٦ %	٩٢	٦٥.٠٧ %	٨٢	٨٣.٦٦ %	١٢٨	ت.أ. علوم
-	-	٠ %	٠	٣٧.٥ %	٣	١٦.٦٧ %	٢	٤٠ %	٨	٣٢.٣٥ %	١١	نسيج
-	-	٠ %	٠	٠ %	٠	٥٧.١٤ %	٤	٤٠ %	٨	٢٦.٩ %	٧	ملابس جاهزة
-	-	٠ %	٠	٠ %	٠	٥٠ %	٢	٠ %	٠	٢٠ %	١	تبريد وتكييف
-	-	٠ %	٠	٠ %	٠	٠ %	٠	٠ %	٠	٠ %	٠	تشغيل المعادن
-	-	٠ %	٠	٠ %	٠	٠ %	٠	٠ %	٠	٠ %	٠	صناعات كهربائية
٨٤.٧٥ %	١٠٠١	٨٤.٠٧ %	١١٤٠	٨٣.١٩ %	١٤٦٠	٨١.١٧ %	٢٢٣٣	٧٤.١٢ %	٢٨٧٤	٧٧.٧٧ %	٣١٣٦	الإجمالي

**الوحدات والمراكز ذات الطابع الخاص بالكلية**

## الخطة الاستراتيجية لكلية التربية جامعة المنصورة ٢٠١٢-٢٠١٧

( )

.	.
.	.
.	.

:

-

-

-

العنوان البريدي	العنوان البريدي: شارع جيهان - كلية التربية - جامعة المنصورة - مصر
ت: مكتب العميد	+2 050 2244852
الفاكس	+2 050 2269979
البريد الإلكتروني	edufac@mans.edu.eg
	facedum@mans.edu.eg
سنترال	+2 050 2244385
الموقع الإلكتروني	<a href="http://edufac.mans.edu.eg/arabic">http://edufac.mans.edu.eg/arabic</a>

## منهجية إعداد الخطة



-  
-  
-  
-  
-  
-  
-  
-  
-  
-  
-

**المرجعيات الأساسية للخطة الاستراتيجية لكلية التربية بالمنصورة**

:

-

-

:

رؤية الكلية	رؤية الجامعة
	:
رسالة الكلية	رسالة الجامعة
	:

	-
	-
	-
	-
	-
	-
	-
	-

:

أهداف الكلية	أهداف الجامعة
•	-
•	-
•	-
•	-
•	-
•	-

## الخطة الاستراتيجية لكلية التربية جامعة المنصورة ٢٠١٢-٢٠١٧

	•
--	---

-٣

-٤

-٥

-٦



### الأدوات والأساليب والمنهجيات المستخدمة

:

- 
- 
- 
- 
- 

### أدوات تحليل البيانات

:

- (SWOT)
- 
- /
- (ServQal)
- (TOWS)

المنهجية المستخدمة لتحليل الوضع الراهن

- 
- 
- :
- .Strength -
- .Weakness -
- .Opportunities -
- .Threats -

مساعدَة	أضرار	
S Strength	W Weakness	
O Opportunities	T Threats	

تحليل البيئة الداخلية للكلية

:

الفاعلية التعليمية	القدرة المؤسسية
-	-
-	-
-	-
-	-
-	-
-	-
-	-
-	-

### تحليل البيئة الخارجية للكلية

- -

:

( ) .

- 
- 
- 
- 
- 
- 
- 
-

المنهجية المستخدمة لتحديد الفجوة

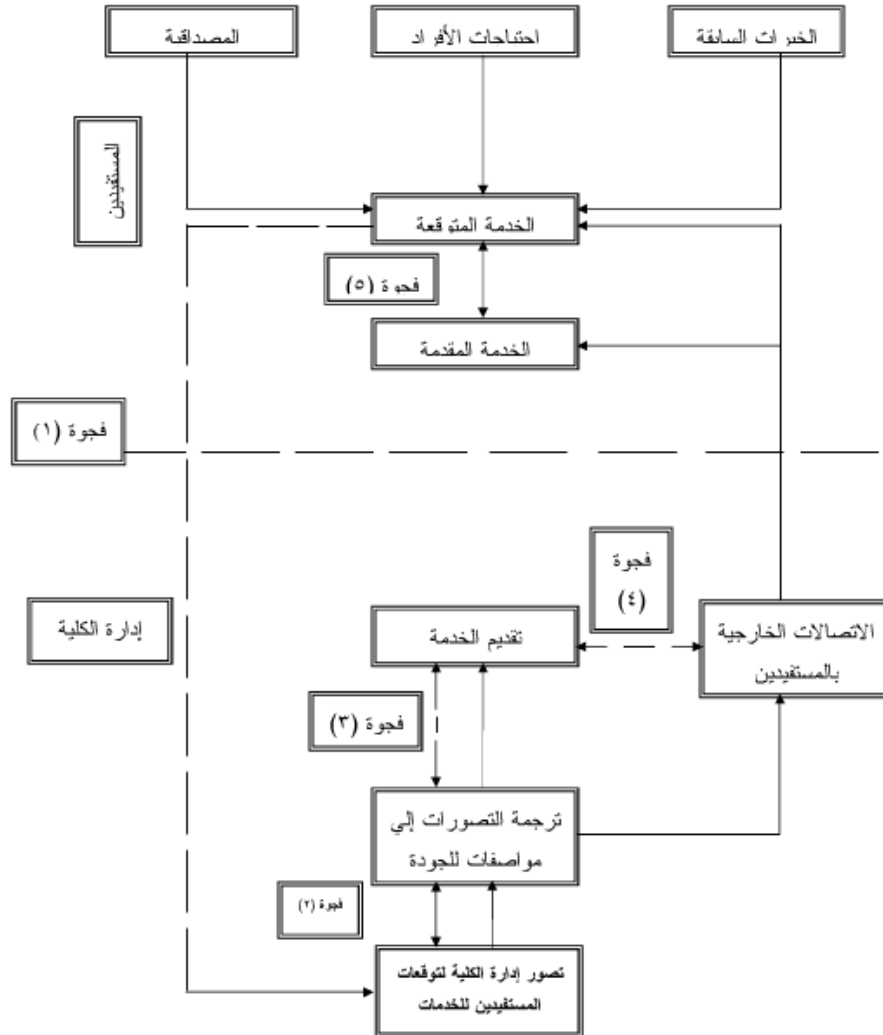
ServQual

:

- 
- 
- 
- 
- 

(ServQual)

:



( ) (ServQual)

فريق اعداد الخطة الاستراتيجية

( )

. //

الوظيفة	الاسم	م
	/ . -	
	/ . -	
	/ . -	
	/ . -	
	. -	
	. -	
	. -	
	/ -	

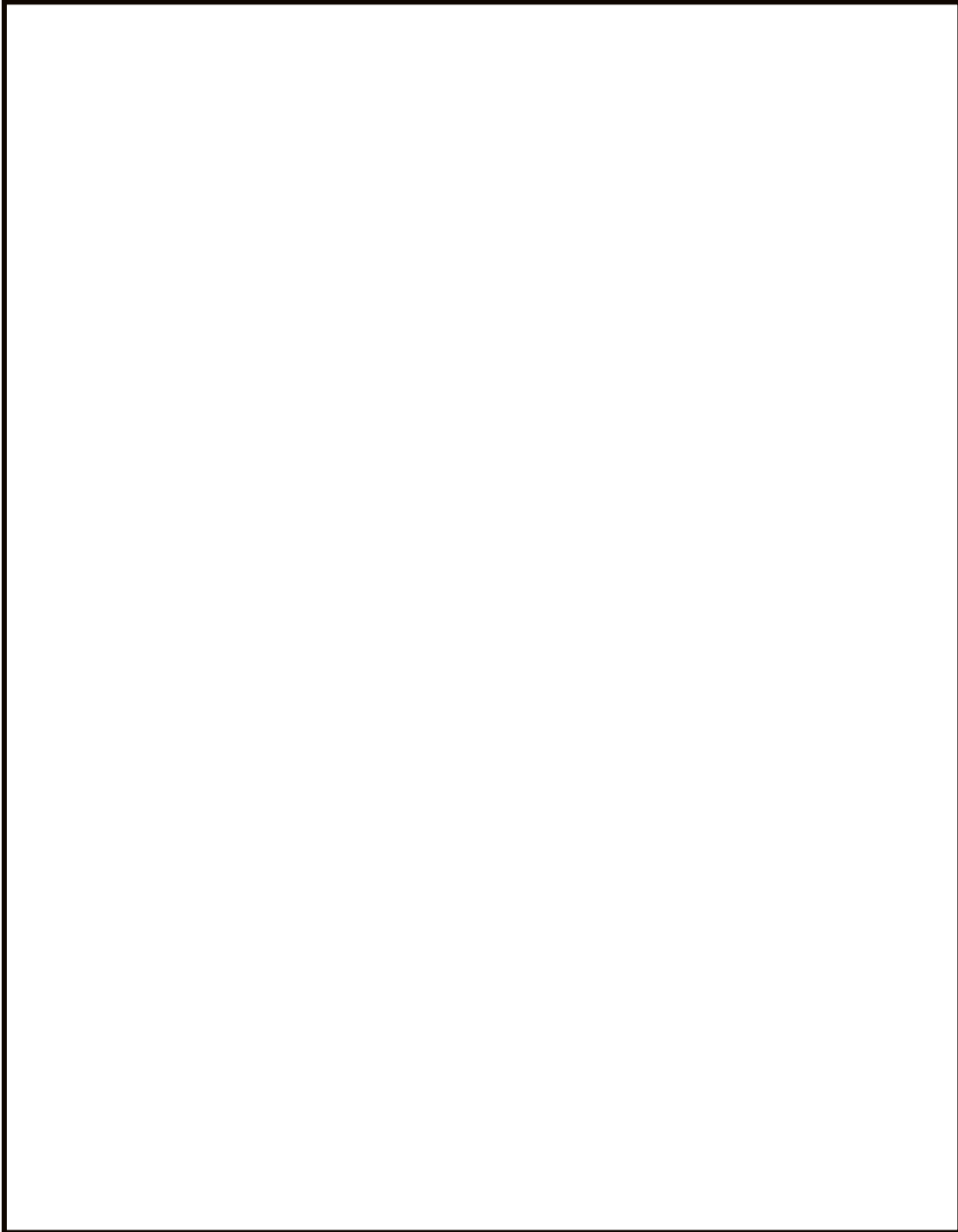
## عناصر الخطة الاستراتيجية

أولاً الرؤية والرسالة والقيم لكلية التربية

( Values )

- 
- 
- 
- 
- 
- 
- 
- 
-

السمات المميزة للكلية وخصائصها ودورها في المجتمع





مصفوفة الوضع التنافسي للكلية مقارنة بالكليات المناظرة

تربية طنطا		تربية الزقازيق		تربية دمياط		كلية التربية المنصورة		الوزن النسبي	عناصر التميز العامة
الوزن المرجح	الدرجة	الوزن المرجح	الدرجة	الوزن المرجح	الدرجة	الوزن المرجح	الدرجة		
.		.		.		.		.	
.		.		.		.		.	
.		.		.		.		.	
.		.		.		.		.	
.		.		.		.		.	
.		.		.		.		.	
.		.		.		.		.	
.		.		.		.		.	
.		.		.		.		.	

أعداد الوافدين

( - - )

٢٠١٤	٢٠١٣	٢٠١٢	السنة الفئة
			/

/

أعداد المعينين في أكاديمية الدلتا

( - - )

٢٠١٣	٢٠١٢	٢٠١١	السنة
			العدد

مستوى كفاءة الخريجين من وجهة نظر المنظمات التي يعملون بها.

( - )

( )

ثانياً: التحليل الرباعي

--

Weaknesses

Strength

Threats

Opportunities

SWOT Analysis

)

( )

( )

(

QAAP( )





MIS



الخطة الاستراتيجية لكلية التربية جامعة المنصورة ٢٠١٢-٢٠١٧

الوزن المرجح	الدرجة	الوزن النسبي	العوامل الاستراتيجية الداخلية
<b>نقاط القوة</b>			
			-
			( ) :
			( )

**الخطة الاستراتيجية لكلية التربية جامعة المنصورة ٢٠١٢-٢٠١٧**

			)
			(
			<b>نقاط الضعف</b>
			-
			-
			-
			-
			-
			-
			-
			-
			<b>إجمالي</b>

الخطة الاستراتيجية لكلية التربية جامعة المنصورة ٢٠١٢-٢٠١٧

:

الوزن المرجح	الدرجة	الوزن النسبي	العوامل الاستراتيجية الخارجية
<b>الفرص</b>			
.		.	MIS
.		.	.
.		.	.
.		.	.
.		.	.
<b>التحديات</b>			
.		.	-
.		.	-
.		.	-
.		.	-
.		.	-
.		.	-

مصفوفة التحليل البيئي

نقاط الضعف weaknesses W	نقاط القوة Strengths S	العوامل الاستراتيجية الداخلية
<p>-</p> <p>-</p> <p>-</p> <p>-</p> <p>-</p> <p>-</p> <p>-</p>	<p>-</p> <p>-</p> <p>-</p> <p>-</p> <p>-</p> <p>-</p> <p>-</p> <p>( ) :</p> <p>( )</p>	

الخطة الاستراتيجية لكلية التربية جامعة المنصورة ٢٠١٢-٢٠١٧

	( )	
التهديدات Threats T	الفرص Opportunities O	العوامل الاستراتيجية الخارجية
-	MIS	



[Empty rectangular box]

[Empty rectangular box]

•

[Empty rectangular box]

•

[Empty rectangular box]

•

[Empty rectangular box]

•

[Empty rectangular box]

)

(

•

•

•

:

:



:

•

•

•

•

•

•

•

•

•

•

•

•

•

•

•

•

•

•

•

- 
- 
- 
- 
  
- 
- 
- 
  
- 
- 
  
- 
- 
  
- 
- 
  
- 
- 
  
- 
- 
  
- 
- 
  
- 
- 
  
- 
- 
  
- 
-

•

•

•

•

•

•

•

•

•



•

•

- 
- 
- 
- 
- 
- 
- 
- 

#### سياسات تطوير الدراسات العليا

- 
- 
- 
-

•

- 
- 
- 
- 
- 
- 
- 
- 
- 
-

.

/

•

•

•

•



•

•

•

•

:

-

:

-

### الغايات الاستراتيجية

:

- 
- 
- 
-

- 
- 
-



## الخطة الاستراتيجية لكلية

### الغاية الأولى

تطوير منظومة التعليم والتعلم وتهيئة بيئة تعليمية أفضل

الأهداف الإستراتيجية:

٦.  
البرامج الدراسية.

**: توفير مناخ تعليمي داعم لعمليات التعليم والتعلم**

:

:

- 
- 
- 
- 
- 
- 
- 
- 
- 

:

:

- 
- 
- 
- 
-

- 
- 
- 
- 

تطوير أساليب التعليم والتعلم والتعلم :

:

:

- 
- 
- 
- 
- 
- 
- 
- 

Smart Board

:

:

-

- 
- 
- 
- 
- 
- 
- 
- 

تطوير أداء الطلاب لتحقيق التميز :

- :
- :
- 
- 
- 
- 
- 
- 
-

:

:

•

•

•

•

•

:

:

•

•

•

•

•

•

:

:

•

•

**: تطوير مهارات أعضاء هيئة التدريس ومعاونيهم**

:

:

- 
- 
- 
- 
- 

ثانياً: تحسين قنوات التواصل الإلكتروني لأعضاء هيئة التدريس لدعم التدريس الفعال  
أنشطة التنفيذ:

- 
- 

ثالثاً: تفعيل المنتدى الإلكتروني وشبكات التواصل الاجتماعي لكلية لنشر أفضل الممارسات  
في التدريس  
أنشطة التنفيذ:

- 
- 
- 

**: توفير الدعم الأكاديمي للمتعلمين**

:

:



:

:

•

•

•

•

•

:

:

•

•

•

•

•

•

### الغاية الثانية

إحداث نقلة نوعية في برامج إعداد المعلم بما يواكب متطلبات سوق العمل  
والتغيرات المعاصرة.

### الأهداف الإستراتيجية

-

-

-

( )

-



تطوير خطط وبرامج الدرجة الجامعية الأولى فى  
ضوء المعايير الأكاديمية القياسية

:

:

:

•

•

•

•

•

•

•

•

:

:

•

•

•

•

•

**: تطوير برامج إعداد المعلم طبقا لنظام الساعات المعتمدة**

:

:

•

•

•

•

•

•

•

...

•

:

:

•

•

•

•

- 
- 
- 
- :
- :
- 
- 
- 
- 
- 
- 
- 

**استحداث برامج تعليمية متميزة :**

- :
- :
- 
- 
- 
- 
- :
- :
- 
- 
-

تطوير برامج التدريب العملي (التربية العملية)  
للطلاب داخل الكلية وبالمدارس.

:

:

•

•

•

•

•

:

:

•

•

•

•

•

:

:

•

•

•

•

:

:

•

- 
- 

**الغاية الثالثة**

**تطوير منظومة الدراسات العليا والبحث العلمي في ضوء توجهات المنافسة والارتقاء بمخرجاتها الكيفية والكمية.**

**الأهداف الإستراتيجية :**

- 
- 
- 
- 
- 
- 
- 
- 
-

•

**: استكمال تحديث وتطوير برامج الدراسات العليا  
طبقا لنظام الساعات المعتمدة وتحديد محاور المراجعة**

:

:

•

•

•

•

•

•

•

•

•

:

:

•

•

•

•

•

:

:

•

•

•

•

•

-

-

-

-

-

-

•

•

:

:



•

•

•

•

•

•

•

.Smart boards

•

•

:

:

•

•

•

:

:

•

•

•

•

•

•

•

•

•

:

:

•

•

•

•

•

•

•

•

•

**: زيادة القدرة الاستيعابية للطلاب المصريين بمرحلة  
الدراسات العليا والترويج لها.**

:

:

•

•

•

•

•

:

:

•

•

•

•

:

:

•

•

•

•

•

•

•

:

:

•

•

**: زيادة القدرة الاستيعابية للطلاب الوافدين  
بمرحلة الدراسات العليا والترويج لها.**

:

:

•

•

•

•

•

•

•

:

:

•

•

•

•

•

•

•

•

•

•

•

:

:

•

•

•

•

•

•

.)

•

•

:

:

•

•

•

•

:

:

•

:

:

•

•

•

•

•

•

•

•

•

•

•

•

•

•

- -

•

•

•

:

:

•

•

•

•

•

"

"

:

:

"

"

•

"

"

•

•

:

:

•

•

•

"

:

"

:

•



•

:

:

•

:

:

•

•

•

•

•

•

•

•

:

:

•

•

•

•

•

•

**: وضع خطة لاستحداث برامج دراسية مشتركة مع  
مؤسسات عربية وعالمية**

:

:

•

•

•

•

**: تطوير سياسة متابعة الخريجين والاستفادة من  
نتائجها في تطوير برامج الدراسات العليا**

:

:

•

•

•

•

•

•

•

•

•

•

•

•

**: استحداث برامج بحث مشتركة مع مؤسسات  
بحثية وتعليمية عربية وإقليمية**

:

:

•

•

•

•

•

•

**: تشجيع الطاقات البحثية ودعمها  
بمختلف الوسائل**

:

:

•

•

•

•



:

:

•

•

•

•

•

•

•

•

•

•

:

:

•

•

•

تطوير آليات قياس كفاءة العملية البحثية :

:

:

- 
- 
- 
- 
- 

**: التوسع في إجراء البحوث التطبيقية**

:

:

- 
- 
- 
- 
- 
- 
- 

:

:

•

•

•

•

•

( ) .

•

•

•

:

:

•

•

•

•

•

•

•

**الغاية الرابعة**

**تطوير منظومة الخدمات المجتمعية والمساهمة في حل مشكلات المجتمع**

**الأهداف الاستراتيجية**

-  
-  
-  
-

**: تعظيم دور الكلية في المشاركة المجتمعية**

**محليا وإقليميا**

:

:

- 
- 
- 
-



- 
- 
- 
- 

:

:

- 
- 
- 
- 
- 

:

:

- 
- 
- 

:

:

- 
- 
- 
-

•

•

:

:

•

•

•

•

•

•

•

•

:

•

:

•

•

•

•

.....

•

.....

•

:

( - - )

:

- - )

•

.( - -

•

•

- - - - )

•

(

:

:

•

•

:

( / )	-
.( ( ) " "	-
	-
	-
( )	-
	-
	-
	-
	-
	-
	:
	:
	•
	•
	•
	:
	:
	•
	•
	•
	•

•

•

•

:

:

•

•

•

•

•

•

•

•

:

:

•

•

•

•

•

•

•

•

•

- 
- 
- 
- 
- 
- 
- 
- 
- 

**: تبني التوجه التسويقي للخدمات التي  
تقدمها الكلية**

:

:

- 
- 
- 
- 
-

responsive

organizations

- 
- 

#### الغاية الخامسة

تطوير منظومة تقويم الطلاب لتعكس التوجهات الحديثة فى التقويم

#### الأهداف الإستراتيجية

- 
- 
- 

: بناء سياسة جديدة للتقويم تعتمد على التوجهات

الحديثة فى هذا المجال

:

- 
- 
- 
- 
- 
-



•

:

:

•

•

•

•

•

•

•

•

:

)

.( on line

:

•

MIS

•

•

•

•

•

•

:

:

•

•

•

•

•

•

•

:

:

•

•

**: تطوير مهارات الهيئة التدريسية لتطبيق**

**نظام التقويم البنائي**

:

:

"TOT "

تطوير الكنترولات للعمل بالنظام الإلكتروني

:

:

•

•

•

•

:

:

•

•

•

•

**الغاية السادسة**

**تطوير القدرات الإدارية وتنمية الموارد الذاتية بما يحقق رؤية ورسالة الكلية**

**الأهداف الإستراتيجية :**

- 
- 
- 
- 
- 
- 

**: تطوير البنية التحتية المادية**

:

- 
- 
- 
- 
- 
- 
- 
- 
- 
- 

:

:

•

•

•

•

•

•

•

:

:

•

•

•

•

•

•

:

•

•

:

:

•

•

•

•

•

•

:

- :
- 
- :
- :
- 
- :
- :
- 
- :
- :
- 
- 
- 
- 
- 
- 
- :
- :
- 
- 
- :
- :
- 
- 
- :
- :

•

•

•

•

:

:

•

•

•

•

:

:

•

•

•

•

•

:

:

•

•

:

:

•

•

•







	:	
	:	
:		•
	-	
	-	
	-	
		•
		•
		•
		•
	:	
	:	
		•
		•
	:	
	:	
-		•
	:	
	:	
-		•

تطوير البنية التحتية المادية :

:

:

•

•

•

•

.....

•

•

•

•

•

•

•

•

•

•

•

•

•

•

•

•

•

:

:

- 
- 
- 
- 
- 
- 
- 

:

:

- 
- :

:

- 
- 
- 
- 
- 
- 
- 

:

:

- 

:

- 
- 

:

:

- 
-

:

:

•

•

•

:

:

•

•

•

•

•

:

:

•

تحديث الهيكل التنظيمي :

:

:

:

•

•

•

•

•

:

:

•

•

**: توافر القوى البشرية**

:

:

•

•

•

**: التنمية البشرية**

:

:

•

•

•

•

- 
- 

**: تطوير الأداء الإداري والمالي**

:

:

- 

- 

- 

- 

- 

:

:

- 

- 

- 

- 

- 

- 

:

:

- 

- 

- 

-



- 
- 
- 
- 
- :
- :
- 
- 
- 
- :
- :
- 
-

**الغاية السابعة**

**إرساء نظام الجودة بالكلية والحصول على الاعتماد**

**الاهداف الإستراتيجية:**

- 
- 
- 
- 

**: تطوير نظام ضمان الجودة الداخلي**

:

:

:

•

•

:

:

•

•

•

•

•

•

•

•

•

)

(

•

•

•

•

:

:

- - )

(

•

•

•

•

•

•

•

•

•

•

:

:

:

•

-

-

-

-

-

-

-

•

•

•

•

•

:

:

:

•

•

•

•

•

:

:

•

•

- 
- 
- 
- 
- 
- 

تحديد محاور المراجعة الداخلية :

- :
- :
- :
- 
- 
- 
- 
- 
- :
- :
- :

•

•

•

•

•

:

:

:

•

•

•

•

•

•

•

•

:

:

:

•

•

•

•

•

•

:

:

:

•

•

•

•

:

:

•

•

•

•

•

•

•

:

:

:

•

•

•

•

•

•

•

•

•

•

•

•

•

:

:

•

•

•

•

•

•

•

•

•



:

:

:

•

•

•

•

•

•

•

•

**: ترسيخ فلسفة الجودة وتطوير الأداء ضمن قواعد العمل بالكلية**

:

:

:

•

•

•

•

•

•

•

•

•

- 
- 
- 
- 

**: التأهل للاعتماد من الهيئة القومية لضمان جودة  
التعليم والاعتماد**

:

:

:

- 
- 
- 
- 
- 
- 
- 
- 
- 
- 

:

- 
- 
- 
- 
- 
- 
- 
- 
- 
- 

-

- 
- 
-

## الخطة التنفيذية للأهداف الاستراتيجية

## الغاية الاستراتيجية الأولى: تطوير منظومة التعليم والتعلم وتهيئة بيئة تعليمية أفضل

الميزانية المقترحة بالألف جنيه	المدة الزمنية المقترحة	مؤشرات الإنجاز	مسئولية التنفيذ	أنشطة التنفيذ	الخطط والبرامج التنفيذية	الاهداف الاستراتيجية
١٧٥	//	•	•	//	/	.
مصدر التمويل (الجامعة+ الكلية)	//	•	•	//		
		•	•	//		
		•		//		
		•		//		
		•		//		
		•		//		
		•		//		

الميزانية المقترحة بالألف جنيه	المدة الزمنية المقترحة	مؤشرات الإنجاز	مسئولية التنفيذ	أنشطة التنفيذ	الخطط والبرامج التنفيذية	الاهداف الإستراتيجية
				//		
				//		
				//		
				//		
٧٠ مصدر التمويل الكلية	//	•	•	//	/	
	//	•	•	//		
		•	•			

الميزانية المقترحة بالألف جنيه	المدة الزمنية المقترحة	مؤشرات الإنجاز	مسئولية التنفيذ	أنشطة التنفيذ	الخطط والبرامج التنفيذية	الاهداف الإستراتيجية
					//	
					//	
				( )	//	
					//	
					//	
					//	
					//	

الميزانية المقترحة بالألف جنيه	المدة الزمنية المقترحة	مؤشرات الإنجاز	مسئولية التنفيذ	أنشطة التنفيذ	الخطط والبرامج التنفيذية	الاهداف الإستراتيجية
١٠٠ مصدر التمويل الكلية+ الجامعة	//  //	•	•	//	//	
	//	•	•	//		
		•	•	//		
		•	•			
		•	•			
		•	•			
		•	•			
		•	•			



الميزانية المقترحة بالألف جنيه	المدة الزمنية المقترحة	مؤشرات الإنجاز	مسئولية التنفيذ	أنشطة التنفيذ	الخطط والبرامج التنفيذية	الاهداف الإستراتيجية
١٥٠ مصدر التمويل صندوق الوافدين	//	•	•	//	/	.
	//	•	•	//		
		•	•	//		
		•	•	//		
		•	•	//		
		•	•	//		
		•	•	//		
		•	•	//		

الميزانية المقترحة بالألف جنيه	المدة الزمنية المقترحة	مؤشرات الإنجاز	مسئولية التنفيذ	أنشطة التنفيذ	الخطط والبرامج التنفيذية	الاهداف الإستراتيجية
					//	
					//	
					//	
				Smart Boards		
					//	
					//	
					//	

الميزانية المقترحة بالألف جنيه	المدة الزمنية المقترحة	مؤشرات الإنجاز	مسئولية التنفيذ	أنشطة التنفيذ	الخطط والبرامج التنفيذية	الاهداف الإستراتيجية
		• •				
١٥٠ مصدر التمويل الجامعة	//  //	• • • •	•  • •	//   //  //	/	

الميزانية المقترحة بالألف جنيه	المدة الزمنية المقترحة	مؤشرات الإنجاز	مسئولية التنفيذ	أنشطة التنفيذ	الخطط والبرامج التنفيذية	الاهداف الإستراتيجية
		•				
		•			//	
		•			//	
		•			//	
		•			//	
		•			//	
		•			//	
		•			//	

الميزانية المقترحة بالألف جنيه	المدة الزمنية المقترحة	مؤشرات الإنجاز	مسئولية التنفيذ	أنشطة التنفيذ	الخطط والبرامج التنفيذية	الاهداف الإستراتيجية
		•		//		
		•		//		
		•		//		
		•				
١٥٠ مصدر التمويل الكلية	//	•	•	//	/	
	//	•	•	//		
		•	•	//		
		•	•	//		
		•	•	//		
		•	•	//		

الميزانية المقترحة بالألف جنيه	المدة الزمنية المقترحة	مؤشرات الإنجاز	مسئولية التنفيذ	أنشطة التنفيذ	الخطط والبرامج التنفيذية	الاهداف الإستراتيجية
		•		//		
		•		//		
		•		//		
		•		//		
		•		//		
١٣٠ مصدر التمويل الكلية	//	•	•	//	/	
	//	•	•	//		
			•			

الميزانية المقترحة بالألف جنيه	المدة الزمنية المقترحة	مؤشرات الإنجاز	مسئولية التنفيذ	أنشطة التنفيذ	الخطط والبرامج التنفيذية	الاهداف الإستراتيجية
		•	•	//		
				//		
		•		//		
		•				
١٧٥ مصدر التمويل الجامعة+الكلية	//	•	•	//	/	
	//		•	//		
		•		//		
				//		





الميزانية المقترحة بالألف جنيه	المدة الزمنية المقترحة	مؤشرات الإنجاز	مسئولية التنفيذ	أنشطة التنفيذ	الخطط والبرامج التنفيذية	الاهداف الإستراتيجية
		• • •		//  //  //		
٧٠ مصدر التمويل الجامعة	//  //	•	•  •	//  //	/	

الميزانية المقترحة بالألف جنيه	المدة الزمنية المقترحة	مؤشرات الإنجاز	مسئولية التنفيذ	أنشطة التنفيذ	الخطط والبرامج التنفيذية	الاهداف الإستراتيجية
		•	•			
٧٠ مصدر التمويل وحدة ضمان الجودة	//  //	•  •  •  •	•  •  •		//  //  //	/
٣٥ مصدر التمويل الكلية	//  //	•	•		//	/

الميزانية المقترحة بالألف جنيه	المدة الزمنية المقترحة	مؤشرات الإنجاز	مسئولية التنفيذ	أنشطة التنفيذ	الخطط والبرامج التنفيذية	الاهداف الإستراتيجية
				//		
				//		
٢٠٠ مصدر التمويل الجامعة+الكلية	//			//	/	
	//			//		
				//		
				/ )		
				/ /		
				( ..... )		
				//		
				( )		

الميزانية المقترحة بالألف جنيه	المدة الزمنية المقترحة	مؤشرات الإنجاز	مسئولية التنفيذ	أنشطة التنفيذ	الخطط والبرامج التنفيذية	الاهداف الإستراتيجية
		•		//		
		•		//		
		•		//		
١٥٠ مصدر التمويل الكلية		•	•	//	/	
		•		//		
٣٥ مصدر التمويل الكلية	//	•	•	//	/	

الميزانية المقترحة بالألف جنيه	المدة الزمنية المقترحة	مؤشرات الإنجاز	مسئولية التنفيذ	أنشطة التنفيذ	الخطط والبرامج التنفيذية	الاهداف الإستراتيجية
	//	•		//		
		•		//		
٣٥ مصدر التمويل الجامعة+الكلية	//	•	•	//	/	
	//	•	•	//		
		•		//		
		•		//		
		•		//		
		•		//		

الميزانية المقترحة بالألف جنيه	المدة الزمنية المقترحة	مؤشرات الإنجاز	مسئولية التنفيذ	أنشطة التنفيذ	الخطط والبرامج التنفيذية	الاهداف الإستراتيجية
				// //		
١٧٥ مصدر التمويل الجامعة+الكلية	//  //	•  •  •  •  •  •	•  •	// //  //  //  //  //	/	

### الغاية الإستراتيجية الثانية: إحداث نقلة نوعية فى برامج إعداد المعلم بما يواكب متطلبات سوق العمل والمتغيرات المعاصرة

الميزانية المقترحة بالألف جنية	المدة الزمنية المقترحة	مؤشرات الإنجاز	مسئولية التنفيذ	أنشطة التنفيذ	الخطط والبرامج التنفيذية	الأهداف الإستراتيجية
100 مصدر التمويل الجامعة+الكلية	2013/3/1  2017/12/31	•  •  •  •  •	•  •  •  •  •	1/1/1  2/1/1  3/1/1  4/1/1  5/1/1	1/1	.1

الميزانية المقترحة بالألف جنية	المدة الزمنية المقترحة	مؤشرات الإنجاز	مسئولية التنفيذ	أنشطة التنفيذ	الخطط والبرامج التنفيذية	الأهداف الإستراتيجية
		•		6/1/1		
		•		7/1/1		
		•		8/1/1		
100 مصدر التمويل الكلية	2013/3/1  2017/12/31	•	• •	1/2/1	2/1	
				2/2/1		
		•		3/2/1		





الميزانية المقترحة بالألف جنية	المدة الزمنية المقترحة	مؤشرات الإنجاز	مسئولية التنفيذ	أنشطة التنفيذ	الخطط والبرامج التنفيذية	الأهداف الإستراتيجية
		• •				
150 مصدر التمويل الجامعة+الكلية	2013/3/1  2017/12/31	• • •	• • • •	1/1/2  2/1/2  3/1/2	1/2	.2

الميزانية المقترحة بالألف جنية	المدة الزمنية المقترحة	مؤشرات الإنجاز	مسئولية التنفيذ	أنشطة التنفيذ	الخطط والبرامج التنفيذية	الأهداف الإستراتيجية
		•		4/1/2		
		•	•	5/1/2		
		•	•	6/1/2		
		•		7/1/2		
		•		8/1/2		
		•		.....		

الميزانية المقترحة بالألف جنية	المدة الزمنية المقترحة	مؤشرات الإنجاز	مسئولية التنفيذ	أنشطة التنفيذ	الخطط والبرامج التنفيذية	الأهداف الإستراتيجية
				9/1/2		
مصدر التمويل الجامعة+الكلية	2013/3/1 2013/5/30	• • • • • • •	• •	1/2/2 2/2/2 3/2/2 4/2/2 5/2/2 6/2/2 7/2/2	2/2	
100 مصدر التمويل	2015/1/1	•	•	1/3/2	3/2	

الميزانية المقترحة بالألف جنية	المدة الزمنية المقترحة	مؤشرات الإنجاز	مسئولية التنفيذ	أنشطة التنفيذ	الخطط والبرامج التنفيذية	الأهداف الإستراتيجية
الجامعة+الكلية	2017/12/31	•		2/3/2 3/3/2 4/3/2 5/3/2 6/3/2		
175 مصدر التمويل الجامعة+الكلية	2013/3/1 2017/12/31	• •	• • •	1/1/3 2/1/3 3/1/3	1/3	

الميزانية المقترحة بالألف جنية	المدة الزمنية المقترحة	مؤشرات الإنجاز	مسئولية التنفيذ	أنشطة التنفيذ	الخطط والبرامج التنفيذية	الأهداف الإستراتيجية
		•		4/1/3		
70 مصدر التمويل الجامعة+الكلية	2013/3/1  2017/12/31	•	•	1/2/3	2/3	
		•	•	2/2/3		
				3/2/3		

الميزانية المقترحة بالألف جنية	المدة الزمنية المقترحة	مؤشرات الإنجاز	مسئولية التنفيذ	أنشطة التنفيذ	الخطط والبرامج التنفيذية	الأهداف الإستراتيجية
		• • •		4/2/3		
35 مصدر التمويل الكلية	2013/3/1  2013/5/30	• • • • • •	•  •	1/1/4 2/1/4 3/1/4 4/1/4 5/1/4 6/1/4	1/4	.4  ) (

الميزانية المقترحة بالألف جنية	المدة الزمنية المقترحة	مؤشرات الإنجاز	مسئولية التنفيذ	أنشطة التنفيذ	الخطط والبرامج التنفيذية	الأهداف الإستراتيجية
					7/1/4	
35 مصدر التمويل الكلية	2013/7/1  2013/11/1	•	•		1/2/4  2/2/4  3/2/4  4/2/4	2/4
100 مصدر التمويل الجامعة+الكلية	2013/7/1  2017/5/1	•	•		1/3/4  2/3/4	3/4



الميزانية المقترحة بالألف جنية	المدة الزمنية المقترحة	مؤشرات الإنجاز	مسئولية التنفيذ	أنشطة التنفيذ	الخطط والبرامج التنفيذية	الأهداف الإستراتيجية
100 مصدر التمويل الكلية	2013/7/1 2013/11/1	•	•	1/4/4 2/4/4 3/4/4 4/4/4	4/4	

الميزانية المقترحة بالألف جنية	المدة الزمنية المقترحة	مؤشرات الإنجاز	مسئولية التنفيذ	أنشطة التنفيذ	الخطط والبرامج التنفيذية	الأهداف الإستراتيجية
				5/4/4		
200 مصدر التمويل الجامعة+الكلية	2013/7/1  2014/3/1	•   •   •	•	1/5/4  2/5/4  3/5/4  4/5/4  5/5/4	5/4	

الميزانية المقترحة بالألف جنية	المدة الزمنية المقترحة	مؤشرات الإنجاز	مسئولية التنفيذ	أنشطة التنفيذ	الخطط والبرامج التنفيذية	الأهداف الإستراتيجية
100 مصدر التمويل الجامعة+الكلية	2013/8/1  2017/12/31	•	•		1/6/4  2/6/4  3/6/4  4/6/4	6/4

الميزانية المقترحة بالألف جنية	المدة الزمنية المقترحة	مؤشرات الإنجاز	مسئولية التنفيذ	أنشطة التنفيذ	الخطط والبرامج التنفيذية	الأهداف الإستراتيجية
35 مصدر التمويل الكلية	2013/7/1  2013/11/1	•	•	1/7/4  2/7/4  3/7/4  4/7/4  5/7/4	7/4	
50	2012/3/1  2012/7/1	•	•	1/1/5  2/1/5	1/5	.5

الميزانية المقترحة بالألف جنية	المدة الزمنية المقترحة	مؤشرات الإنجاز	مسئولية التنفيذ	أنشطة التنفيذ	الخطط والبرامج التنفيذية	الأهداف الإستراتيجية
		•		3/1/5		
		•		4/1/5		
		•		5/1/5		
		•		6/1/5		

الغاية الاستراتيجية الثالثة: تطوير منظومة الدراسات العليا والبحث العلمي في ضوء توجهات المنافسة والارتقاء بمخرجاتها الكيفية والكمية

الميزانية بالآلاف جنيه	المدة الزمنية المقترحة	مؤشرات الإنجاز	مستوى التنفيذ	أنشطة التنفيذ	الخطط والبرامج التنفيذية	الأهداف الإستراتيجية
35 مصدر التمويل الجامعة+الكلية	2013/3/1	■	■	1/1/1	1/1	-1
	2013/12/31	■	■	2/1/1		
		■	■	3/1/1		
		■	■	4/1/1		
		■	■	5/1/1		

الميزانية بالألف جنيه	المدة الزمنية المقترحة	مؤشرات الإنجاز	مسئولية التنفيذ	أنشطة التنفيذ	الخطط والبرامج التنفيذية	الأهداف الإستراتيجية
		▪		6/1/1		
		▪		7/1/1		
		▪		8/1/1		
70 مصدر التمويل الجامعة+الكلية	2013/3/1  2013/12/31	▪	▪	1 /2/1	2/1	
		▪		2/2/1		
		▪		3/2/1		

الميزانية بالألف جنيه	المدة الزمنية المقترحة	مؤشرات الإنجاز	مسئولية التنفيذ	أنشطة التنفيذ	الخطط والبرامج التنفيذية	الأهداف الإستراتيجية
				4/2/1		
		▪		5/2/1		
		▪				
		▪				
		▪				
		▪				



الميزانية بالألف جنيه	المدة الزمنية المقترحة	مؤشرات الإنجاز	مستوى التنفيذ	أنشطة التنفيذ	الخطط والبرامج التنفيذية	الأهداف الإستراتيجية
		▪				
70 مصدر التمويل الجامعة+الكلية	2013/3/1  2013/6/30	▪  ▪  ▪  ▪  ▪	▪  ▪  ▪  ▪  ▪		1/3/1  2/3/1  3/3/1  4/3/1  5/3/1	3/1

الميزانية بالألف جنيه	المدة الزمنية المقترحة	مؤشرات الإنجاز	مسئولية التنفيذ	أنشطة التنفيذ	الخطط والبرامج التنفيذية	الأهداف الإستراتيجية
		■		:		
		■	■		-	
		■	■		-	
		■			-	
		■			-	
		■			-	
		■			6/3/1	
		■			7/3/1	

الميزانية بالألف جنيه	المدة الزمنية المقترحة	مؤشرات الإنجاز	مسئولية التنفيذ	أنشطة التنفيذ	الخطط والبرامج التنفيذية	الأهداف الإستراتيجية
70 مصدر التمويل الجامعة+الكلية	2013/3/1  2013/12/31	■	■	1/4/1	4/1	
			■	2/4/1		
		■	■	3/4/1		
			■	4/4/1		
		■	■	5/4/1		
			■	6/4/1		

الميزانية بالألف جنيه	المدة الزمنية المقترحة	مؤشرات الإنجاز	مسئولية التنفيذ	أنشطة التنفيذ	الخطط والبرامج التنفيذية	الأهداف الإستراتيجية
		▪		7/4/1		
		▪		8/4/1 Smart Boards		
		▪		9/4/1		
		▪		10/4/1		
		▪				
		▪				

الميزانية بالألف جنيه	المدة الزمنية المقترحة	مؤشرات الإنجاز	مسئوية التنفيذ	أنشطة التنفيذ	الخطط والبرامج التنفيذية	الأهداف الإستراتيجية
150 مصدر التمويل الجامعة+الكلية	2013/3/1  2013/12/31	▪  ▪  ▪	▪  ▪  ▪		1/5/1   2/5/1   3/5/1	5/1

الميزانية بالألف جنيه	المدة الزمنية المقترحة	مؤشرات الإنجاز	مسئولية التنفيذ	أنشطة التنفيذ	الخطط والبرامج التنفيذية	الأهداف الإستراتيجية
			■			
35 مصدر التمويل الجامعة+الكلية	2013/3/1  2013/6/1	■  ■  ■  ■  ■	■		1/6/1  2/6/1  3/6/1  4/6/1  5/6/1	6/1

الميزانية بالألف جنيه	المدة الزمنية المقترحة	مؤشرات الإنجاز	مسئولية التنفيذ	أنشطة التنفيذ	الخطط والبرامج التنفيذية	الأهداف الإستراتيجية
				6/6/1		
		▪		7/6/1		
		▪		8/6/1		
		▪		9/6/1		
70 مصدر التمويل الكلية	2013/3/1  2013/7/31	▪  ▪	▪  ▪	1/7/1  2/7/1	7/1	

الميزانية بالألف جنيه	المدة الزمنية المقترحة	مؤشرات الإنجاز	مسئولية التنفيذ	أنشطة التنفيذ	الخطط والبرامج التنفيذية	الأهداف الإستراتيجية
		▪		3/7/1		
		▪		4/7/1		
		▪		5/7/1		
		▪		6/7/1		
		▪		7/7/1		
		▪		8/7/1		
		▪		9/7/1		



الميزانية بالألف جنيه	المدة الزمنية المقترحة	مؤشرات الإنجاز	مسئولية التنفيذ	أنشطة التنفيذ	الخطط والبرامج التنفيذية	الأهداف الإستراتيجية
		▪				
35 مصدر التمويل الجامعة+الكلية	2013/3/1  2013/12/31	▪ ▪ ▪ ▪ ▪	▪   ▪ ▪		1/1/2  2/1/2  3/1/2  4/1/2	1/2     -2

الميزانية بالألف جنيه	المدة الزمنية المقترحة	مؤشرات الإنجاز	مسئوية التنفيذ	أنشطة التنفيذ	الخطط والبرامج التنفيذية	الأهداف الإستراتيجية
				5/1/2		
70 مصدر التمويل الكلية	2013/3/1  2013/7/31	▪  ▪  ▪  ▪  ▪	▪       ▪  ▪	1/2/2  2/2/2  3/2/2  4/2/2	2/2	

الميزانية بالألف جنيه	المدة الزمنية المقترحة	مؤشرات الإنجاز	مسئولية التنفيذ	أنشطة التنفيذ	الخطط والبرامج التنفيذية	الأهداف الإستراتيجية
70 مصدر التمويل الجامعة+الكلية	2013/3/1  2013/8/31	▪	▪	1/3/2	3/2	
		▪	▪	2/3/2		
		▪	▪	3/3/2		
		▪		4/3/2		

الميزانية بالألف جنيه	المدة الزمنية المقترحة	مؤشرات الإنجاز	مسئولية التنفيذ	أنشطة التنفيذ	الخطط والبرامج التنفيذية	الأهداف الإستراتيجية
		▪		5/3/2		
		▪		6/3/2		
		▪		7/3/2		
		▪				
		▪				
		▪				

الميزانية بالألف جنيه	المدة الزمنية المقترحة	مؤشرات الإنجاز	مسئوية التنفيذ	أنشطة التنفيذ	الخطط والبرامج التنفيذية	الأهداف الإستراتيجية
		▪				
		▪				
		▪				
		▪				
35 مصدر التمويل	2013/3/1	▪	▪	1/4/2	4/2	

الميزانية بالألف جنيه	المدة الزمنية المقترحة	مؤشرات الإنجاز	مسئولية التنفيذ	أنشطة التنفيذ	الخطط والبرامج التنفيذية	الأهداف الإستراتيجية
الكلية	2013/7/30	▪ ▪ ▪ ▪	▪ ▪ ▪	2/4/2		
35 مصدر التمويل الجامعة+الكلية	2013/3/1 2013/5/30	▪ ▪ ▪ ▪ ▪	▪ ▪	1/1/3 2/1/3 3/1/3 4/1/3 5/1/3	1/3	-3

الميزانية بالألف جنيه	المدة الزمنية المقترحة	مؤشرات الإنجاز	مسئولية التنفيذ	أنشطة التنفيذ	الخطط والبرامج التنفيذية	الأهداف الإستراتيجية
				6/1/3 7/1/3		
35 مصدر التمويل الكلية	2013/3/1 2013/7/31	▪ ▪ ▪ ▪ ▪ ▪	▪ ▪ ▪ ▪ ▪ ▪	1/2/3 2/2/3 3/2/3 4/2/3 ) Professional Master (	2/3	

الميزانية بالألف جنيه	المدة الزمنية المقترحة	مؤشرات الإنجاز	مستوى التنفيذ	أنشطة التنفيذ	الخطط والبرامج التنفيذية	الأهداف الإستراتيجية
				5/2/3 Joint Degree 6/2/3		
				7/2/3		
				8/2/3		
				9/2/3		
				10/2/3		



الميزانية بالألف جنيه	المدة الزمنية المقترحة	مؤشرات الإنجاز	مسئولية التنفيذ	أنشطة التنفيذ	الخطط والبرامج التنفيذية	الأهداف الإستراتيجية
		▪		11/2/3		
		▪		12/2/3		
70 مصدر التمويل الجامعة+الكلية	2013/3/1	▪	▪	1/3/3	3/3	
	2013/7/31	▪		2/3/3		

الميزانية بالألف جنيه	المدة الزمنية المقترحة	مؤشرات الإنجاز	مسئولية التنفيذ	أنشطة التنفيذ	الخطط والبرامج التنفيذية	الأهداف الإستراتيجية
			▪	3/3/3	.	
		▪	▪	4/3/3		
				5/3/3		
				6/3/3		
				) (		
				7/3/3		
				8/3/3		

الميزانية بالألف جنيه	المدة الزمنية المقترحة	مؤشرات الإنجاز	مسئولية التنفيذ	أنشطة التنفيذ	الخطط والبرامج التنفيذية	الأهداف الإستراتيجية
				9/3/3		
35 مصدر التمويل الجامعة	2013/3/1  2013/7/31	▪  ▪  ▪  ▪	▪  ▪  ▪	1/4/3    2/4/3	4/3	

الميزانية بالألف جنيه	المدة الزمنية المقترحة	مؤشرات الإنجاز	مسئولية التنفيذ	أنشطة التنفيذ	الخطط والبرامج التنفيذية	الأهداف الإستراتيجية
				3/4/3  4/4/3		
70 مصدر التمويل الجامعة	2013/3/1  2013/7/31	▪	▪	1/5/3	5/3	
35 مصدر التمويل		▪	▪	1/6/3	6/3	

الميزانية بالألف جنيه	المدة الزمنية المقترحة	مؤشرات الإنجاز	مستوى التنفيذ	أنشطة التنفيذ	الخطط والبرامج التنفيذية	الأهداف الإستراتيجية
الجامعة+الكلية	2013/3/1	.	.	.	.	.
	2013/7/31	.	▪	.	2/6/3	.
		.	▪	.	3/6/3	.
		.	▪	.	4/6/3	.

الميزانية بالألف جنيه	المدة الزمنية المقترحة	مؤشرات الإنجاز	مسئوية التنفيذ	أنشطة التنفيذ	الخطط والبرامج التنفيذية	الأهداف الإستراتيجية
					5/6/3	
					6/6/3	
					7/6/3	
					8/6/3	
					9/6/3	

الميزانية بالألف جنيه	المدة الزمنية المقترحة	مؤشرات الإنجاز	مسئوية التنفيذ	أنشطة التنفيذ	الخطط والبرامج التنفيذية	الأهداف الإستراتيجية
				10/6/3		
				11/6/3		
				12/6/3		

الميزانية بالألف جنيه	المدة الزمنية المقترحة	مؤشرات الإنجاز	مسئولية التنفيذ	أنشطة التنفيذ	الخطط والبرامج التنفيذية	الأهداف الإستراتيجية
				13/6/3		
				14/6/3		
				15/6/3		



الميزانية بالألف جنيه	المدة الزمنية المقترحة	مؤشرات الإنجاز	مسئولية التنفيذ	أنشطة التنفيذ	الخطط والبرامج التنفيذية	الأهداف الإستراتيجية
				16/6/3		
				17/6/3		
35 مصدر التمويل الجامعة+الكلية	2013/3/1  2013/7/31	▪	▪	1/7/3	7/3	

الميزانية بالألف جنيه	المدة الزمنية المقترحة	مؤشرات الإنجاز	مستوى التنفيذ	أنشطة التنفيذ	الخطط والبرامج التنفيذية	الأهداف الإستراتيجية
		▪		2/7/3 3/7/3 4/7/3 5/7/3	.	
35 مصدر التمويل الجامعة	2013/3/1 2013/7/31	▪	▪	1/8/3 2/8/3 "	8/3 "	

الميزانية بالألف جنيه	المدة الزمنية المقترحة	مؤشرات الإنجاز	مسئولية التنفيذ	أنشطة التنفيذ	الخطط والبرامج التنفيذية	الأهداف الإستراتيجية
			.	3/8/3		
35 مصدر التمويل الجامعة+الكلية	2013/3/1  2013/7/31	▪  ▪  ▪  ▪	▪  ▪  ▪  ▪	1/9/3  2/9/3  3/9/3	9/3	
35 مصدر التمويل الجامعة	2013/3/1  2013/7/31	▪  ▪  ▪  ▪	▪  ▪  ▪  ▪	m 1/10/3  2/10/3	10/3  "  "	

الميزانية بالألف جنيه	المدة الزمنية المقترحة	مؤشرات الإنجاز	مسئولية التنفيذ	أنشطة التنفيذ	الخطط والبرامج التنفيذية	الأهداف الإستراتيجية
70 مصدر التمويل الجامعة+الكلية	2013/3/1  2013/7/31	▪	▪	1/11/3	11/3	
100 مصدر التمويل الجامعة+الكلية	2013/3/1  2013/7/31	▪	▪	1/12/3  2/12/3	12/3	

الميزانية بالألف جنيه	المدة الزمنية المقترحة	مؤشرات الإنجاز	مسئولية التنفيذ	أنشطة التنفيذ	الخطط والبرامج التنفيذية	الأهداف الإستراتيجية
				3/12/3 4/12/3 5/12/3 6/12/3 7/12/3		
35 مصدر التمويل الجامعة+الكلية	2013/3/1  2013/7/31	▪  ▪  ▪	▪   ▪	1/13/3 2/13/3 3/13/3 4/13/3 5/13/3	13/3	

الميزانية بالألف جنيه	المدة الزمنية المقترحة	مؤشرات الإنجاز	مسئولية التنفيذ	أنشطة التنفيذ	الخطط والبرامج التنفيذية	الأهداف الإستراتيجية
				6/13/3		
35 مصدر التمويل الجامعة+الكلية	2013/3/1  2013/12/31	▪	▪	1/1/4	1/4	-4
		▪	▪	2/1/4		
		▪		3/1/4		
		▪		4/1/4		
		▪				

الميزانية بالألف جنيه	المدة الزمنية المقترحة	مؤشرات الإنجاز	مسئولية التنفيذ	أنشطة التنفيذ	الخطط والبرامج التنفيذية	الأهداف الإستراتيجية
35 مصدر التمويل الجامعة+الكلية	2013/3/1	▪	▪	1/1/5	1/5	-5
	2013/5/31	▪	▪	2/1/5		
		▪	▪	3/1/5		
		▪	▪	4/1/5		
		▪	▪	5/1/5		
		▪	▪	6/1/5		
		▪	▪	7/1/5		
		▪	▪	8/1/5		
		▪	▪	9/1/5		

الميزانية بالآلاف جنيه	المدة الزمنية المقترحة	مؤشرات الإنجاز	مسئولية التنفيذ	أنشطة التنفيذ	الخطط والبرامج التنفيذية	الأهداف الإستراتيجية
				10/1/5 11/1/5 12/1/5		
35 مصدر التمويل الجامعة	2013/3/1 2013/12/31	▪ ▪ ▪ ▪	▪ ▪ ▪	1/1/6 2/1/6 3/1/6 4/1/6	1/6	-6



الميزانية بالألف جنيه	المدة الزمنية المقترحة	مؤشرات الإنجاز	مسئولية التنفيذ	أنشطة التنفيذ	الخطط والبرامج التنفيذية	الأهداف الإستراتيجية
		▪		5/1/6 6/1/6		
70 مصدر التمويل الجامعة+الكلية	2013/3/1 2013/12/31	▪ ▪ ▪ ▪	▪ ▪	1/1/7 2/1/7 3/1/7 4/1/7	1/7	-7

الميزانية بالألف جنيه	المدة الزمنية المقترحة	مؤشرات الإنجاز	مسئولية التنفيذ	أنشطة التنفيذ	الخطط والبرامج التنفيذية	الأهداف الإستراتيجية
		<ul style="list-style-type: none"> <li>▪</li> <li>▪</li> <li>▪</li> </ul>		5/1/7		
				6/1/7		
150 مصدر التمويل الجامعة+الكلية	2013/3/1  2013/12/31	<ul style="list-style-type: none"> <li>▪</li> <li>▪</li> <li>▪</li> </ul>	<ul style="list-style-type: none"> <li>▪</li> <li>▪</li> </ul>	1/2/7	2/7	
				2/2/7		
				3/2/7		

الميزانية بالألف جنيه	المدة الزمنية المقترحة	مؤشرات الإنجاز	مسئولية التنفيذ	أنشطة التنفيذ	الخطط والبرامج التنفيذية	الأهداف الإستراتيجية
		▪		4/2/7		
		▪		5/2/7		
		▪		6/2/7		
		▪		7/2/7		
		▪		8/2/7		

الميزانية بالألف جنيه	المدة الزمنية المقترحة	مؤشرات الإنجاز	مسئولية التنفيذ	أنشطة التنفيذ	الخطط والبرامج التنفيذية	الأهداف الإستراتيجية
		▪		9/2/7		
		▪		10/2/7		
		▪		11/2/7		
		▪		12/2/7		
		▪		13/2/7		
		▪		14/2/7		
		▪		15/2/7		

الميزانية بالألف جنيه	المدة الزمنية المقترحة	مؤشرات الإنجاز	مسئولية التنفيذ	أنشطة التنفيذ	الخطط والبرامج التنفيذية	الأهداف الإستراتيجية
		▪  ▪  ▪  ▪				
150 مصدر التمويل الكلية	2013/3/1	▪	▪  ▪		1/1/8	1/8
						-8

الميزانية بالألف جنيه	المدة الزمنية المقترحة	مؤشرات الإنجاز	مسئوية التنفيذ	أنشطة التنفيذ	الخطط والبرامج التنفيذية	الأهداف الإستراتيجية
	2013/7/31	▪		2/1/8		.
		▪		3/1/8		
		▪		4/1/8		
		▪		5/1/8		
		▪		6/1/8		
		▪		7/1/8		
		▪		8/1/8		

الميزانية بالألف جنيه	المدة الزمنية المقترحة	مؤشرات الإنجاز	مسئولية التنفيذ	أنشطة التنفيذ	الخطط والبرامج التنفيذية	الأهداف الإستراتيجية
				9/1/8 10/1/8		
35 مصدر التمويل الجامعة+الكلية	2013/3/1 2013/7/31	▪ ▪ ▪ ▪ ▪ ▪	▪	1/2/8	2/8	

الميزانية بالألف جنيه	المدة الزمنية المقترحة	مؤشرات الإنجاز	مسئولية التنفيذ	أنشطة التنفيذ	الخطط والبرامج التنفيذية	الأهداف الإستراتيجية
		▪	▪	2/2/8 3/2/8		
35 مصدر التمويل الجامعة+الكلية	2013/3/1 2013/7/31	▪ ▪ ▪ ▪	▪	1/1/9 2/1/9 3/1/9	1/9	-9



الميزانية بالألف جنيه	المدة الزمنية المقترحة	مؤشرات الإنجاز	مسئولية التنفيذ	أنشطة التنفيذ	الخطط والبرامج التنفيذية	الأهداف الإستراتيجية
				4/1/9		
				5/1/9		
70 مصدر التمويل الجامعة+الكلية	2013/3/1  2013/7/31			1/1/10	1/10	-10

الميزانية بالألف جنيه	المدة الزمنية المقترحة	مؤشرات الإنجاز	مسئولية التنفيذ	أنشطة التنفيذ	الخطط والبرامج التنفيذية	الأهداف الإستراتيجية
		▪	.	2/1/10		
		▪	.	3/1/10		
		▪	.	4/1/10		
		▪	.	5/1/10		
		▪	.	6/1/10		
		▪	.	7/1/10		
		▪	.	8/1/10		

الميزانية بالألف جنيه	المدة الزمنية المقترحة	مؤشرات الإنجاز	مسئوية التنفيذ	أنشطة التنفيذ	الخطط والبرامج التنفيذية	الأهداف الإستراتيجية
		<ul style="list-style-type: none"> <li>▪</li> <li>▪</li> </ul>				
70 مصدر التمويل الجامعة+الكلية	2013/3/1  2013/7/31	<ul style="list-style-type: none"> <li>▪</li> <li>▪</li> <li>▪</li> <li>▪</li> </ul>	<ul style="list-style-type: none"> <li>▪</li> <li>▪</li> <li>▪</li> </ul>	1/2/10   2/2/10   3/2/10	2/10	

الميزانية بالألف جنيه	المدة الزمنية المقترحة	مؤشرات الإنجاز	مسئوية التنفيذ	أنشطة التنفيذ	الخطط والبرامج التنفيذية	الأهداف الإستراتيجية
					4/2/10	
		■				
					5/2/10	
					( )	
					6/2/10	
					7/2/10	
					8/2/10	

الميزانية بالألف جنيه	المدة الزمنية المقترحة	مؤشرات الإنجاز	مسئولية التنفيذ	أنشطة التنفيذ	الخطط والبرامج التنفيذية	الأهداف الإستراتيجية
35 مصدر التمويل الجامعة+الكلية	2013/3/1 2013/7/31	▪ . . . . . . . .	▪ . . . . . . . .	1/3/10 2/3/10 3/3/10 4/3/10	3/10	

الميزانية بالألف جنيه	المدة الزمنية المقترحة	مؤشرات الإنجاز	مستوية التنفيذ	أنشطة التنفيذ	الخطط والبرامج التنفيذية	الأهداف الإستراتيجية
		■		5/3/10  6/3/10		

الغاية الإستراتيجية الرابعة: تطوير منظومة الخدمات المجتمعية والمساهمة في حل مشكلات المجتمع.

الميزانية بالألف جنية	المدة الزمنية المقترحة	مؤشرات الإنجاز	مسئولية التنفيذ	أنشطة التنفيذ	الخط والبرامج التنفيذية	الأهداف الإستراتيجية
مصدر التمويل الجامعة+الكلية	//	•	•	//	/	•
	//	•	•	//		
		•	•	//		
		•		//		
		•		//		
		•		//		
		•		//		
				//		

الميزانية بالألف جنية	المدة الزمنية المقترحة	مؤشرات الإنجاز	مسئولية التنفيذ	أنشطة التنفيذ	الخطط والبرامج التنفيذية	الأهداف الإستراتيجية
مصدر التمويل الجامعة+الكلية	//  //	•  •  •	•   •	//   //  //  //	/	
مصدر التمويل الجامعة+الكلية	//  //	•  •  •	•   •	//   //	/	



الميزانية بالألف جنية	المدة الزمنية المقترحة	مؤشرات الإنجاز	مسئولية التنفيذ	أنشطة التنفيذ	الخط والبرامج التنفيذية	الأهداف الإستراتيجية
			•	• //		
مصدر التمويل الكلية	// //	•	•	// // // //	/	

الميزانية بالألف جنية	المدة الزمنية المقترحة	مؤشرات الإنجاز	مسئولية التنفيذ	أنشطة التنفيذ	الخط والبرامج التنفيذية	الأهداف الإستراتيجية
		•		// //		
مصدر التمويل الجامعة+الكلية	// //	• • •	• • •	// // //	/	

الميزانية بالألف جنية	المدة الزمنية المقترحة	مؤشرات الإنجاز	مسئولية التنفيذ	أنشطة التنفيذ	الخط والبرامج التنفيذية	الأهداف الإستراتيجية
		•		//		
		•		//		
		•		//		
		•		//		
		•		//		

الميزانية بالألف جنية	المدة الزمنية المقترحة	مؤشرات الإنجاز	مسئولية التنفيذ	أنشطة التنفيذ	الخط والبرامج التنفيذية	الأهداف الإستراتيجية
				//		
				//		
مصدر التمويل الجامعة+الكلية	/ / / /	•	•	//	/	•
		•	•	//		•

الميزانية بالألف جنية	المدة الزمنية المقترحة	مؤشرات الإنجاز	مسئولية التنفيذ	أنشطة التنفيذ	الخط والبرامج التنفيذية	الأهداف الإستراتيجية
					...	
		•	•		//	
		•	•		//	
		•		.....	//	
		•			//	
		•			//	
		•			//	

الميزانية بالألف جنية	المدة الزمنية المقترحة	مؤشرات الإنجاز	مسئولية التنفيذ	أنشطة التنفيذ	الخط والبرامج التنفيذية	الأهداف الإستراتيجية
				...		
مصدر التمويل الكلية	/ /  / /	•  •  •	•  •  •	//  ) - - ( // // // ) - (	/	

الميزانية بالألف جنية	المدة الزمنية المقترحة	مؤشرات الإنجاز	مسئولية التنفيذ	أنشطة التنفيذ	الخط والبرامج التنفيذية	الأهداف الإستراتيجية
مصدر التمويل الكلية	/ /	•	•	//	/	
	/ /	•	•	//		
				: ) / - / /" "( • •		

الميزانية بالألف جنية	المدة الزمنية المقترحة	مؤشرات الإنجاز	مسئولية التنفيذ	أنشطة التنفيذ	الخط والبرامج التنفيذية	الأهداف الإستراتيجية
				) (	• • • • • •	
		•	•	//	/	



الميزانية بالألف جنية	المدة الزمنية المقترحة	مؤشرات الإنجاز	مسئولية التنفيذ	أنشطة التنفيذ	الخطط والبرامج التنفيذية	الأهداف الإستراتيجية
مصدر التمويل الجامعة+الكلية	/ /  / /		•	//		
			•	//		
				//		
				//		
				//	/	
مصدر التمويل الجامعة+الكلية	//  //		•	//		
			•	//		
			•	//		
			•	//		
			•	//		
			•	//		

الميزانية بالألف جنية	المدة الزمنية المقترحة	مؤشرات الإنجاز	مسئولية التنفيذ	أنشطة التنفيذ	الخط والبرامج التنفيذية	الأهداف الإستراتيجية
				//		
				//		
مصدر التمويل الجامعة+الكلية	//	•	•	//	/	
	//	•	•	//		
	//	•		//		
		•		//		
		•		//		
		•		//		
		•		//		

الميزانية بالألف جنية	المدة الزمنية المقترحة	مؤشرات الإنجاز	مسئولية التنفيذ	أنشطة التنفيذ	الخط والبرامج التنفيذية	الأهداف الإستراتيجية
				//		
مصدر التمويل الجامعة+الكلية	//  //	•	•	//	/	
		•	•	//		
		•	•	//		
		•	•	//		
		•	•	//		
		•	•	//		
		•	•	//		

الميزانية بالألف جنية	المدة الزمنية المقترحة	مؤشرات الإنجاز	مسئولية التنفيذ	أنشطة التنفيذ	الخط والبرامج التنفيذية	الأهداف الإستراتيجية
		•		//		
		•		//		
		•		//		
		•		//		
		•		//		
		•		//		

الميزانية بالألف جنية	المدة الزمنية المقترحة	مؤشرات الإنجاز	مسئولية التنفيذ	أنشطة التنفيذ	الخط والبرامج التنفيذية	الأهداف الإستراتيجية
		•		•		
				•	//	
		•		•	//	
				•	//	
				•	//	

الميزانية بالألف جنية	المدة الزمنية المقترحة	مؤشرات الإنجاز	مسئولية التنفيذ	أنشطة التنفيذ	الخط والبرامج التنفيذية	الأهداف الإستراتيجية
				..	..	
				..	..	
				..	..	
		•	•	..	/	..

الميزانية بالألف جنية	المدة الزمنية المقترحة	مؤشرات الإنجاز	مسئولية التنفيذ	أنشطة التنفيذ	الخطط والبرامج التنفيذية	الأهداف الإستراتيجية
مصدر التمويل الكلية	//  //	•  •  •  •  •		//  //  //  //  //  //		
مصدر التمويل الجامعة+الكلية	//  //	•  •	•	//  //	/	

الميزانية بالألف جنية	المدة الزمنية المقترحة	مؤشرات الإنجاز	مسئولية التنفيذ	أنشطة التنفيذ	الخط والبرامج التنفيذية	الأهداف الإستراتيجية
		•				
		•			//	
		•				
		•			//	
		•				
		•			//	
		•			//	
		•			//	
		•			//	



الميزانية بالألف جنية	المدة الزمنية المقترحة	مؤشرات الإنجاز	مسئولية التنفيذ	أنشطة التنفيذ	الخطط والبرامج التنفيذية	الأهداف الإستراتيجية
		<ul style="list-style-type: none"> <li>•</li> <li>•</li> <li>•</li> <li>•</li> </ul>		<p>responsive organizations</p> <p>//</p> <p>//</p>		

الميزانية بالألف جنية	المدة الزمنية المقترحة	مؤشرات الإنجاز	مسئولية التنفيذ	أنشطة التنفيذ	الخط والبرامج التنفيذية	الأهداف الإستراتيجية
				//		
				//		
				//		
				//		
				-		

الميزانية بالألف جنية	المدة الزمنية المقترحة	مؤشرات الإنجاز	مسئولية التنفيذ	أنشطة التنفيذ	الخط والبرامج التنفيذية	الأهداف الإستراتيجية
					//	
					//	

### الغاية الإستراتيجية الخامسة: تطوير منظومة تقويم الطلاب لتعكس التوجهات الحديثة في التقويم

الميزانية بالألف جنيه	المدة الزمنية المقترحة	مؤشرات الإنجاز	مسئولية التنفيذ	أنشطة التنفيذ	الخط والبرامج التنفيذية	الأهداف الإستراتيجية
3	2013/3/1	•	•	1/1/1	1/1	.1
مصدر التمويل الكلية	2013/5/30	*	.	2/1/1	.	
		*	.	3/1/1		
		*	.	4/1/1		
		*	.	5/1/1		
		*	.	6/1/1		
		*	.	7/1/1		

الميزانية بالألف جنيه	المدة الزمنية المقترحة	مؤشرات الإنجاز	مسئولية التنفيذ	أنشطة التنفيذ	الخطط والبرامج التنفيذية	الأهداف الإستراتيجية
9	2013/5/1 2014/12/1	• * *	•	1/2/1 2/2/1 3/2/1 4/2/1 5/2/1	2/1	
مصدر التمويل الجامعة+الكلية						

الميزانية بالألف جنيه	المدة الزمنية المقترحة	مؤشرات الإنجاز	مسئولية التنفيذ	أنشطة التنفيذ	الخطط والبرامج التنفيذية	الأهداف الإستراتيجية
				6/2/1 7/2/1 8/2/1		
15 مصدر التمويل الكلية	2014/1/1 2014/8/1	* * * *	* * *	1/3/1 2/3/1 3/3/1	3/1 rubrics	

الميزانية بالألف جنيه	المدة الزمنية المقترحة	مؤشرات الإنجاز	مسئولية التنفيذ	أنشطة التنفيذ	الخطط والبرامج التنفيذية	الأهداف الإستراتيجية
				)  (  4/3/1   5/3/1  ( )		
100 مصدر التمويل الجامعة+الكلية	2014/5/1  2016/5/1	*	•	1/4/1  :	4/1  )	

الميزانية بالألف جنيه	المدة الزمنية المقترحة	مؤشرات الإنجاز	مسئولية التنفيذ	أنشطة التنفيذ	الخطط والبرامج التنفيذية	الأهداف الإستراتيجية
		*	*			
		*	*		(...on line	
		*	MIS	MIS	2/4/1	
		*	*		3/4/1	
					4/4/1	
					5/4/1	



الميزانية بالألف جنيه	المدة الزمنية المقترحة	مؤشرات الإنجاز	مسئولية التنفيذ	أنشطة التنفيذ	الخطط والبرامج التنفيذية	الأهداف الإستراتيجية
				6/4/1		
220 مصدر التمويل الجامعة+الكلية	2013/5/1  2015/5/1	*   *	*   *	—   —	1/5/1   2/5/1	5/1
		*   *	*   *		3/5/1	

الميزانية بالألف جنيه	المدة الزمنية المقترحة	مؤشرات الإنجاز	مسئولية التنفيذ	أنشطة التنفيذ	الخطط والبرامج التنفيذية	الأهداف الإستراتيجية
		.	*	4/5/1		
		*	.	5/5/1		
		.	*	6/5/1		
				7/5/1		

الميزانية بالألف جنيه	المدة الزمنية المقترحة	مؤشرات الإنجاز	مسئولية التنفيذ	أنشطة التنفيذ	الخطط والبرامج التنفيذية	الأهداف الإستراتيجية
90 مصدر التمويل الجامعة+الكلية	2013/5/1  2017/5/1	*	*	1/6/1	6/1	
		*	.MIS	2/6/1		
		*				
		*				
		*				

الميزانية بالألف جنيه	المدة الزمنية المقترحة	مؤشرات الإنجاز	مسئولية التنفيذ	أنشطة التنفيذ	الخطط والبرامج التنفيذية	الأهداف الإستراتيجية
35 مصدر التمويل الجامعة+الكلية	2013/9/1  2014/5/1	*	*	1/1/2	1/2	.2
		*	*	2/1/2		
			*	3/1/2		

الميزانية بالألف جنيه	المدة الزمنية المقترحة	مؤشرات الإنجاز	مسئولية التنفيذ	أنشطة التنفيذ	الخطط والبرامج التنفيذية	الأهداف الإستراتيجية
				"TOT" 4/1/2		
97 مصدر التمويل الكلية	2014/5/1  2016/5/1	*  *	*  *	"TOT"	1/2/2  2/2/2  3/2/2	2/2

الميزانية بالألف جنيه	المدة الزمنية المقترحة	مؤشرات الإنجاز	مسئولية التنفيذ	أنشطة التنفيذ	الخطط والبرامج التنفيذية	الأهداف الإستراتيجية
300 مصدر التمويل الجامعة+الكلية	2013/5/1  2017/5/1	*  *	*  *	1/3/2  2/3/2  3/3/2	3/2	

الميزانية بالألف جنيه	المدة الزمنية المقترحة	مؤشرات الإنجاز	مسئولية التنفيذ	أنشطة التنفيذ	الخطط والبرامج التنفيذية	الأهداف الإستراتيجية
400 مصدر التمويل الجامعة+الكلية	2015/7/1  2017/5/1	*	*	1/1/3  2/1/3  3/1/3  4/1/3	1/3	.3
		*	*			
			*			

الميزانية بالألف جنيه	المدة الزمنية المقترحة	مؤشرات الإنجاز	مسئولية التنفيذ	أنشطة التنفيذ	الخطط والبرامج التنفيذية	الأهداف الإستراتيجية
210 مصدر التمويل الجامعة+الكلية	2015/7/1  2017/5/1	*	*	1/2/3  2/2/3  3/2/3  4/2/3	2/3	



الغاية الاستراتيجية السادسة: تطوير القدرات الإدارية وتنمية الموارد الذاتية بما يحقق رؤية ورسالة الكلية.

الميزانية المقترحة	المدة الزمنية المقترحة	مؤشرات الإنجاز	مسئولية التنفيذ	أنشطة التنفيذ	الخطط والبرامج التنفيذية	الأهداف الاستراتيجية
مصدر التمويل الجامعة+الكلية	//	-	-	-	-	-
	//	-				
		-				
		-				
		-				
		-				

الميزانية المقترحة	المدة الزمنية المقترحة	مؤشرات الإنجاز	مسئولية التنفيذ	أنشطة التنفيذ	الخطط والبرامج التنفيذية	الأهداف الاستراتيجية
مصدر التمويل الكلية	//	-	-	-		

الميزانية المقترحة	المدة الزمنية المقترحة	مؤشرات الإنجاز	مسئولية التنفيذ	أنشطة التنفيذ	الخطط والبرامج التنفيذية	الأهداف الاستراتيجية
مصدر التمويل الجامعة+الكلية	//	-	-	-		
	//	-		-		
		-		-		
		-		-		
		-		-		
		-		-		
		-		-		
		-		-		
مصدر	//	-	-	-		

الميزانية المقترحة	المدة الزمنية المقترحة	مؤشرات الإنجاز	مسئولية التنفيذ	أنشطة التنفيذ	الخطط والبرامج التنفيذية	الأهداف الاستراتيجية
التمويل الجامعي+الكلية	//	-	-	-		
مصدر التمويل الكلية	// //	- -	-	- -		

الميزانية المقترحة	المدة الزمنية المقترحة	مؤشرات الإنجاز	مسئولية التنفيذ	أنشطة التنفيذ	الخطط والبرامج التنفيذية	الأهداف الاستراتيجية
				-		
مصدر التمويل الجامعة+الكلية	//	-	-	-		
مصدر التمويل الجامعة+الكلية	//	-	-	-		

الميزانية المقترحة	المدة الزمنية المقترحة	مؤشرات الإنجاز	مسئولية التنفيذ	أنشطة التنفيذ	الخطط والبرامج التنفيذية	الأهداف الاستراتيجية
مصدر التمويل الجامعة	//	-	-	-		
مصدر التمويل الجامعة+الكلية	//	-	-	-		

الميزانية المقترحة	المدة الزمنية المقترحة	مؤشرات الإنجاز	مسئولية التنفيذ	أنشطة التنفيذ	الخطط والبرامج التنفيذية	الأهداف الاستراتيجية
				-		
مصدر التمويل الجامعة+كلية	//	-	-	-		
	//	-		-		
		-		-		
		-		-		
		-		-		
		-		-		

الميزانية المقترحة	المدة الزمنية المقترحة	مؤشرات الإنجاز	مسئولية التنفيذ	أنشطة التنفيذ	الخطط والبرامج التنفيذية	الأهداف الاستراتيجية
مصدر التمويل الجامعة+الكلية	// //	- - - -	-	-	-	
مصدر التمويل الكلية	// //	- -	-	-	-	



الميزانية المقترحة	المدة الزمنية المقترحة	مؤشرات الإنجاز	مسئولية التنفيذ	أنشطة التنفيذ	الخطط والبرامج التنفيذية	الأهداف الاستراتيجية
		-		-		
		-		-		
		-		-		
		-		-		
مصدر التمويل الجامعة+الكلية	//  //	-	-	-		
		-		-		
		-		-		
		-		-		

الميزانية المقترحة	المدة الزمنية المقترحة	مؤشرات الإنجاز	مسئولية التنفيذ	أنشطة التنفيذ	الخطط والبرامج التنفيذية	الأهداف الاستراتيجية
		-				
مصدر التمويل الجامعة+الكلية	//  //	-	-	-	-	
مصدر التمويل الجامعة+الكلية	//  //	-	-	-	-	

الميزانية المقترحة	المدة الزمنية المقترحة	مؤشرات الإنجاز	مسئولية التنفيذ	أنشطة التنفيذ	الخطط والبرامج التنفيذية	الأهداف الاستراتيجية
مصدر التمويل الكلية	//	-	-	-	-	-
	//	-	-	-	-	-
		-	-	-	-	-
		-	-	-	-	-
		-	-	-	-	-
		-	-	-	-	-
		-	-	-	-	-
		-	-	-	-	-

الميزانية المقترحة	المدة الزمنية المقترحة	مؤشرات الإنجاز	مسئولية التنفيذ	أنشطة التنفيذ	الخطط والبرامج التنفيذية	الأهداف الاستراتيجية
		-		-		
		-		-		
		-		-		
		-		-		
		-		-		
		-		-		
		-		-		
		-		-		
		-		-		

الميزانية المقترحة	المدة الزمنية المقترحة	مؤشرات الإنجاز	مسئولية التنفيذ	أنشطة التنفيذ	الخطط والبرامج التنفيذية	الأهداف الاستراتيجية
مصدر التمويل الجامعة+الكلية	//	-	-	-		
مصدر التمويل الجامعة+الكلية	//	-	-	-		

الميزانية المقترحة	المدة الزمنية المقترحة	مؤشرات الإنجاز	مسئولية التنفيذ	أنشطة التنفيذ	الخطط والبرامج التنفيذية	الأهداف الاستراتيجية
				-		
مصدر التمويل الجامعة+الكلية	//	-	-	-		
	//	-		-		
		-		-		
		-		-		
		-		-		
		-		-		
		-		-		
		-		-		
مصدر التمويل الجامعة+الكلية	//	-	-	-		
	//					

الميزانية المقترحة	المدة الزمنية المقترحة	مؤشرات الإنجاز	مسئولية التنفيذ	أنشطة التنفيذ	الخطط والبرامج التنفيذية	الأهداف الاستراتيجية
لية		-		-		
مصدر التمويل الجامعة+الك لية	// //	-	-	-		
		-		-		
		-		-		
		-		-		





الميزانية المقترحة	المدة الزمنية المقترحة	مؤشرات الإنجاز	مسئولية التنفيذ	أنشطة التنفيذ	الخطط والبرامج التنفيذية	الأهداف الاستراتيجية
		.		.		
		-				
		-				
		.				
		-				
		-				
		.				
		-				
		.				
		-				
مصدر التمويل الجامعة+الكلية	//  //	-	-	-	-	

الميزانية المقترحة	المدة الزمنية المقترحة	مؤشرات الإنجاز	مسئولية التنفيذ	أنشطة التنفيذ	الخطط والبرامج التنفيذية	الأهداف الاستراتيجية
مصدر التمويل الكلية	// //	- - - - - -	-	- : • • • - -		

الميزانية المقترحة	المدة الزمنية المقترحة	مؤشرات الإنجاز	مسئولية التنفيذ	أنشطة التنفيذ	الخطط والبرامج التنفيذية	الأهداف الاستراتيجية
		-		-		
مصدر التمويل الكلية	// //	-	-	-		
مصدر التمويل الكلية	// //	-	-	-		

الميزانية المقترحة	المدة الزمنية المقترحة	مؤشرات الإنجاز	مسئولية التنفيذ	أنشطة التنفيذ	الخطط والبرامج التنفيذية	الأهداف الاستراتيجية
		-		-		
مصدر التمويل الكلية	// //	- - -	-	-		
مصدر التمويل الجامعة+الكلية	// //	- -	-	-		

الميزانية المقترحة	المدة الزمنية المقترحة	مؤشرات الإنجاز	مسئولية التنفيذ	أنشطة التنفيذ	الخطط والبرامج التنفيذية	الأهداف الاستراتيجية
		-				
مصدر التمويل الجامعة+الكلية		-	-	-	-	-
			-			
			-			
			-			
			-			
			-			

الميزانية المقترحة	المدة الزمنية المقترحة	مؤشرات الإنجاز	مسئولية التنفيذ	أنشطة التنفيذ	الخطط والبرامج التنفيذية	الأهداف الاستراتيجية
					-	
					-	
					-	
					-	
					-	
					-	
					-	
					-	
					-	

الميزانية المقترحة	المدة الزمنية المقترحة	مؤشرات الإنجاز	مسئولية التنفيذ	أنشطة التنفيذ	الخطط والبرامج التنفيذية	الأهداف الاستراتيجية
				-		
				-		
				-		
				-		
				-		
				-		

الميزانية المقترحة	المدة الزمنية المقترحة	مؤشرات الإنجاز	مسئولية التنفيذ	أنشطة التنفيذ	الخطط والبرامج التنفيذية	الأهداف الاستراتيجية
مصدر التمويل الجامعة+الكلية	//  //	-  -  -	-	-  -  -	-  -  -	



الميزانية المقترحة	المدة الزمنية المقترحة	مؤشرات الإنجاز	مسئولية التنفيذ	أنشطة التنفيذ	الخطط والبرامج التنفيذية	الأهداف الاستراتيجية
				-		
مصدر التمويل الجامعة+الكلية	// //	-	-	-		
		-				
		-				
		-				
مصدر التمويل الجامعة+الكلية	// //	-	-	-		
		-				

الميزانية المقترحة	المدة الزمنية المقترحة	مؤشرات الإنجاز	مسئولية التنفيذ	أنشطة التنفيذ	الخطط والبرامج التنفيذية	الأهداف الاستراتيجية
لية		-		-		
مصدر التمويل الجامعة+اللية	// //	-	-	-		
		-		-		
		-		-		

الميزانية المقترحة	المدة الزمنية المقترحة	مؤشرات الإنجاز	مسئولية التنفيذ	أنشطة التنفيذ	الخطط والبرامج التنفيذية	الأهداف الاستراتيجية
		-				
مصدر التمويل الجامعة+الكلية	// //	-	-	-		
		-				
		-				
مصدر التمويل الكلية	// //	-	-	-		

الميزانية المقترحة	المدة الزمنية المقترحة	مؤشرات الإنجاز	مسئولية التنفيذ	أنشطة التنفيذ	الخطط والبرامج التنفيذية	الأهداف الاستراتيجية
		-		-		
		-		-		
		-		-		
مصدر التمويل الكلية	// //	-	-	-		
	//	...		-		
		-		-		
				-		

الميزانية المقترحة	المدة الزمنية المقترحة	مؤشرات الإنجاز	مسئولية التنفيذ	أنشطة التنفيذ	الخطط والبرامج التنفيذية	الأهداف الاستراتيجية
				-		
مصدر التمويل الجامعة+الكلية	// //	-	-	-		
مصدر التمويل الجامعة+الكلية	// //	-	-	- : - - - - -		-

الميزانية المقترحة	المدة الزمنية المقترحة	مؤشرات الإنجاز	مسئولية التنفيذ	أنشطة التنفيذ	الخطط والبرامج التنفيذية	الأهداف الاستراتيجية
		-		-		
		-		-		
		-		-		
		-		-		
		-		-		
		-		-		
		-		-		
		-		-		
		-		-		
مصدر التمويل الجامعة+الكلية	//	-	-	-		
	//	-	-	-		

الميزانية المقترحة	المدة الزمنية المقترحة	مؤشرات الإنجاز	مسئولية التنفيذ	أنشطة التنفيذ	الخطط والبرامج التنفيذية	الأهداف الاستراتيجية
مصدر التمويل الجامعة+الكلية	// //	-	-	-	-	-
مصدر التمويل الجامعة+الكلية	// //	-	-	-	-	-

الميزانية المقترحة	المدة الزمنية المقترحة	مؤشرات الإنجاز	مسئولية التنفيذ	أنشطة التنفيذ	الخطط والبرامج التنفيذية	الأهداف الاستراتيجية
		-		-		
مصدر التمويل الجامعة+الكلية	// //	- - -	-	-	-	-



الميزانية المقترحة	المدة الزمنية المقترحة	مؤشرات الإنجاز	مسئولية التنفيذ	أنشطة التنفيذ	الخطط والبرامج التنفيذية	الأهداف الاستراتيجية
		-		-		
		-		-		
		-		-		
		-		-		
مصدر التمويل الجامعة+الكلية	// //	-	-	-		
		-		-		

الميزانية المقترحة	المدة الزمنية المقترحة	مؤشرات الإنجاز	مسئولية التنفيذ	أنشطة التنفيذ	الخطط والبرامج التنفيذية	الأهداف الاستراتيجية
				- - - -		
مصدر التمويل الجامعة+الكلية	//  //	-	-	- - - -		

الميزانية المقترحة	المدة الزمنية المقترحة	مؤشرات الإنجاز	مسئولية التنفيذ	أنشطة التنفيذ	الخطط والبرامج التنفيذية	الأهداف الاستراتيجية
				-		
				-		
				-		
				-		
				-		
مصدر التمويل الجامعة+الكلية	//  //	-	-	-		
				-		

الغاية الإستراتيجية السابعة : إرساء نظام الجودة بالكلية والحصول على الاعتماد.

الميزانية بالألف جنية	المدة الزمنية المقترحة	مؤشرات الإنجاز	مسئولية التنفيذ	أنشطة التنفيذ	الخطط والبرامج التنفيذية	الأهداف الإستراتيجية
70 مصدر التمويل مصدر ضمان الجودة	2013/3/1  2013/7/1	•  •  •  •  •  •	•	1/1/1 2/1/1  3/1/1  4/1/1  5/1/1  6/1/1  7/1/1	1/1	.1

الميزانية بالألف جنية	المدة الزمنية المقترحة	مؤشرات الإنجاز	مسئولية التنفيذ	أنشطة التنفيذ	الخطط والبرامج التنفيذية	الأهداف الإستراتيجية
					8/1/1	
70 مصدر التمويل الجامعة+الكلية	2013/3/1  2013/7/1	• •	• •		1/2/1  2/2/1	2/1
70 مصدر التمويل الجامعة+الكلية	2013/3/1  2013/7/1	•  • •	•		1/3/1  2/3/1  3/3/1  4/3/1	3/1

الميزانية بالألف جنية	المدة الزمنية المقترحة	مؤشرات الإنجاز	مسئولية التنفيذ	أنشطة التنفيذ	الخطط والبرامج التنفيذية	الأهداف الإستراتيجية
		•			5/3/1	
		•			6/3/1	
		•			7/3/1	
		•			8/3/1	
		•			9/3/1	
		•			10/3/1	
		•		)		
		•				

الميزانية بالألف جنية	المدة الزمنية المقترحة	مؤشرات الإنجاز	مسئولية التنفيذ	أنشطة التنفيذ	الخطط والبرامج التنفيذية	الأهداف الإستراتيجية
				(  11/3/1  12/3/1  12/3/1 13/3/1		
70 مصدر التمويل الجامعة+الكلية	2013/3/1  /12/31	•  •	•	1/4/1  2/4/1	4/1	

الميزانية بالآلف جنية	المدة الزمنية المقترحة	مؤشرات الإنجاز	مسئولية التنفيذ	أنشطة التنفيذ	الخطط والبرامج التنفيذية	الأهداف الإستراتيجية
	2017					
		•			3/4/1	
					4/4/1	
					5/4/1	
					6/4/1	
		•			7/4/1	
		•				
					8/4/1	
		•				
					9/4/1	
					10/4/1	
		%80	•			
			•			



الميزانية بالألف جنية	المدة الزمنية المقترحة	مؤشرات الإنجاز	مسئولية التنفيذ	أنشطة التنفيذ	الخطط والبرامج التنفيذية	الأهداف الإستراتيجية
		•				
70 مصدر التمويل الجامعة+الكلية	2013/3/1  2013/7/1	•  • • • • • • • • •	•		1/5/1 : - - - - - - -	5/1

الميزانية بالألف جنية	المدة الزمنية المقترحة	مؤشرات الإنجاز	مسئولية التنفيذ	أنشطة التنفيذ	الخطط والبرامج التنفيذية	الأهداف الإستراتيجية
				2/5/1 3/5/1 4/5/1 5/5/1 6/5/1		
70 مصدر التمويل الكلية	2013/3/1 2013/7/1	• •	•	: 1/6/1 2/6/1 3/6/1	6/1	

الميزانية بالألف جنية	المدة الزمنية المقترحة	مؤشرات الإنجاز	مسئولية التنفيذ	أنشطة التنفيذ	الخطط والبرامج التنفيذية	الأهداف الإستراتيجية
		•  • • • • %		4/6/1		
70 مصدر التمويل الجامعة+الكلية	2013/3/1  /12/31 2017	•  •  •	•	1/7/1  2/7/1  3/7/1 4/7/1	7/	

الميزانية بالألف جنية	المدة الزمنية المقترحة	مؤشرات الإنجاز	مسئولية التنفيذ	أنشطة التنفيذ	الخطط والبرامج التنفيذية	الأهداف الإستراتيجية
		•		5/7/1 6/7/1 7/7/1 8/7/1		
70 مصدر التمويل الجامعة+الكلية	2013/3/1	•	•	1/1/2	1/2	.2

الميزانية بالألف جنية	المدة الزمنية المقترحة	مؤشرات الإنجاز	مسئولية التنفيذ	أنشطة التنفيذ	الخطط والبرامج التنفيذية	الأهداف الإستراتيجية
	/12/31 2017	• • •		2/1/2 3/1/2 4/1/2 5/1/2 6/1/2		
70 مصدر التمويل الجامعة+الكلية	2013/3/1  /12/31 2017	• • • •	•	: 1/2/2 2/2/2 3/2/2 4/2/2	2/2	

الميزانية بالألف جنية	المدة الزمنية المقترحة	مؤشرات الإنجاز	مسئولية التنفيذ	أنشطة التنفيذ	الخطط والبرامج التنفيذية	الأهداف الإستراتيجية
				5/2/2		
70 مصدر التمويل الجامعة+الكلية	2013/3/1  /12/31 2017	• • •	•	: 1/3/2 2/3/2 3/3/2 4/3/2 5/3/2 6/3/2	3/2	

الميزانية بالألف جنية	المدة الزمنية المقترحة	مؤشرات الإنجاز	مسئولية التنفيذ	أنشطة التنفيذ	الخطط والبرامج التنفيذية	الأهداف الإستراتيجية
				7/3/2 8/3/2		
70 مصدر التمويل الجامعة+الكلية	2013/3/1  /12/31 2017	•  • • •	•	:	4/2  1/4/2  2/4/2 3/4/2 4/4/2	

الميزانية بالألف جنية	المدة الزمنية المقترحة	مؤشرات الإنجاز	مسئولية التنفيذ	أنشطة التنفيذ	الخطط والبرامج التنفيذية	الأهداف الإستراتيجية
				5/4/2 6/4/2		
70 مصدر التمويل الجامعة+الكلية	2013/3/1  /12/31 2017	• • •	•	: 1/5/2 2/5/2 3/5/2	5/2	



الميزانية بالألف جنية	المدة الزمنية المقترحة	مؤشرات الإنجاز	مسئولية التنفيذ	أنشطة التنفيذ	الخطط والبرامج التنفيذية	الأهداف الإستراتيجية
				4/5/2		
70 مصدر التمويل الجامعة+الكلية	2013/3/1  /12/31 2017	•  • • • •	•	1/6/2  2/6/2  3/6/2  4/6/2  5/6/2  6/6/2  7/6/2	6/2	

الميزانية بالألف جنية	المدة الزمنية المقترحة	مؤشرات الإنجاز	مسئولية التنفيذ	أنشطة التنفيذ	الخطط والبرامج التنفيذية	الأهداف الإستراتيجية
		• • • •				
70 مصدر التمويل الجامعة+الكلية	2013/3/1  /12/31 2017	• • •	•	:	1/7/2  2/7/2  3/7/2	7/2

الميزانية بالألف جنية	المدة الزمنية المقترحة	مؤشرات الإنجاز	مسئولية التنفيذ	أنشطة التنفيذ	الخطط والبرامج التنفيذية	الأهداف الإستراتيجية
					4/7/2	
					5/7/2	
					6/7/2	
					7/7/2	
					8/7/2	
					9/7/2	
					11/7/2	
					12/7/2	

الميزانية بالألف جنية	المدة الزمنية المقترحة	مؤشرات الإنجاز	مسئولية التنفيذ	أنشطة التنفيذ	الخطط والبرامج التنفيذية	الأهداف الإستراتيجية
70 مصدر التمويل الجامعة+الكلية	2013/3/1  /12/31 2017	•  •	•	:	8/2  1/8/2  2/8/2  3/8/2  4/8/2  5/8/2  6/8/2  7/8/2	

الميزانية بالألف جنية	المدة الزمنية المقترحة	مؤشرات الإجاز	مسئولية التنفيذ	أنشطة التنفيذ	الخطط والبرامج التنفيذية	الأهداف الإستراتيجية
				8/8/2		
70 مصدر التمويل الجامعة+الكلية	2013/3/1  /12/31 2017	•  •	•	:  1/9/2  2/9/2  3/9/2  4/9/2  5/9/2  6/9/2	9/2	

الميزانية بالألف جنية	المدة الزمنية المقترحة	مؤشرات الإنجاز	مسئولية التنفيذ	أنشطة التنفيذ	الخطط والبرامج التنفيذية	الأهداف الإستراتيجية
70 مصدر التمويل الكلية	2013/3/1  /12/31 2017	•  •  •  •	•		1/3  : 1/1/3 2/1/3 3/1/3 4/1/3 5/1/3  6/1/3 7/1/3  8/1/3 9/1/3 10/1/3  11/1/3  12/1/3	3

الميزانية بالألف جنية	المدة الزمنية المقترحة	مؤشرات الإنجاز	مسئولية التنفيذ	أنشطة التنفيذ	الخطط والبرامج التنفيذية	الأهداف الإستراتيجية
				13/1/3		
70 مصدر التمويل الجامعة+الكلية	2013/3/1  /12/31 2017	•	•	:  1/1/4  2/1/4 3/1/4 4/1/4  5/1/4 6/1/4 7/1/4  8/1/4	1/4	.4

الميزانية بالألف جنية	المدة الزمنية المقترحة	مؤشرات الإنجاز	مسئولية التنفيذ	أنشطة التنفيذ	الخطط والبرامج التنفيذية	الأهداف الإستراتيجية
				:		
				9/1/4		
				10/1/4		
				11/1/4		
				12/1/4		
				13/1/4		
				14/1/4		
				15/1/4		
				16/1/4		
				:		
				17/1/4		
				18/1/4		



الميزانية بالألف جنية	المدة الزمنية المقترحة	مؤشرات الإنجاز	مسئولية التنفيذ	أنشطة التنفيذ	الخطط والبرامج التنفيذية	الأهداف الإستراتيجية
					19/1/4 20/1/4	

# الملاحق



## استبانة

لأعضاء هيئة التدريس والهيئة المعاونة بالكلية والجهات الخارجية

حول رؤية الكلية ورسالتها

(أ) رؤية الكلية:

الرأي والتعليق:

- الموافقة : ( )

- لتعديل : .....

.....

.....

(ب) رسالة الكلية :

الرأي والتعليق :

- لموافقة : ( )

..... - التعديل :

.....

.....

وتفضلوا بقبول وافر الشكر على مشاركتكم وجهدكم ،

..... الاسم (اختياري) :

..... القسم والتخصص :



## استبانة

للإداريين حول رؤية الكلية ورسالتها

الأستاذ الفاضل .....

تحية طيبة وبعد ...،

(أ) رؤية الكلية :

الرأي والتعليق :

- لموافقة : ( )

- التعديل : .....

.....

(ب) رسالة الكلية :

الرأي والتعليق :

- لموافقة : ( )

- لتعديل : .....

.....

وتفضلوا بقبول وافر الشكر على مشاركتكم وجهدكم ،

الاسم (اختياري) .....

القسم أو الإدارة التابع لها : .....



**استبانة**  
**لطلاب الكلية حول رؤية الكلية ورسالتها**

عزيمتي الطالبة .....

عزيمتي الطالب . . . . .

تحية طيبة وبعد ،...

والمطلوب منك كتابة رأيك وتعليقك عليها ، وما يمكن أن تكون عليه :

(أ) رؤية الكلية :

الرأي والتعليق :

- لموافقة : ( )

- لتعديل :

.....

.....

(ب) رسالة الكلية :

الرأي والتعليق :

- الموافقة : ( )

- لتعديل :

.....  
.....

ولكم جزيل الشكر ،

.....: الاسم ( اختياري )

..... : الشعبة والتخصص

..... : الفرقة





**استبانة**  
**حول التحليل البيئي للكلية**

إعداد  
فريق التخطيط الاستراتيجي



...../الزميل الفاضل/

تحية طيبة وبعد ...،

(v)

خالص الشكر وعظيم التحية

درجة الأهمية			العبارة
ضعيفة	متوسطة	كبيرة	
<b>نقاط القوة Strengths</b>			
			-
			-
			-
			-
			-
			-
			-
			-
			-
			-
			-
			-

درجة الأهمية			العبارة
ضعيفة	متوسطة	كبيرة	
			-
			-
			-
			-
			-
			(Data Show)
			-
			-
			-
			-
			-
			-
			-
			-

درجة الأهمية			العبارة
ضعيفة	متوسطة	كبيرة	
			-
			-
			-
			-
			( )
			-
			-
			-
<b>Weaknesses نقاط الضعف</b>			
			-
			-
			-
			-
			-
			-



درجة الأهمية			العبارة
ضعيفة	متوسطة	كبيرة	
			-
			-
			-
			-
<b>التهديدات Threats</b>			
			-
			-
			-
			-
			-
			-
			-



جامعة المنصورة  
كلية التربية

## استطلاع رأي مجتمع الكلية حول مدى وضوح رؤية ورسالة الكلية وأهدافها الاستراتيجية

الفاضل / عضو هيئة التدريس - الموظف بالكلية - الطالب

تحية طيبة وبعد،،

(٧)

البيانات الأولية

<input type="checkbox"/> طالب <input type="checkbox"/> موظف بالكلية <input type="checkbox"/> عضو هيئة التدريس	<b>الصفحة</b>
---	---------------



## أولاً: الرؤية

تسعى كلية التربية بالمنصورة إلى تحقيق الجودة والتميز، وتبوء مكانة مرموقة على خريطة التعليم الجامعي؛ وذلك بتوفير بيئة متميزة للتعليم الجامعي والتعلم والبحث التربوي وخدمة الجامعة والمجتمع، بما يؤهلها للمنافسة على المستويين المحلي والعربي.

## ثانياً: الرسالة

إعداد معلمي التعليم قبل الجامعي المؤمنين برسالتهم والقادرين على الإبداع والمنافسة في سوق العمل وتدريبهم ، وإعداد الباحثين القادرين على تطوير المعرفة وتوظيفها في حل المشكلات التربوية والاجتماعية ، وتوفير الخدمات والاستشارات المتخصصة من خلال المراكز والوحدات ذات الطابع الخاص بالكلية.

## ثالثاً: الأهداف الاستراتيجية

- تطوير منظومة التعليم والتعلم، وتهيئة بيئة تعليمية أفضل.
- إحداث نقلة نوعية في برامج إعداد المعلم بما يواكب متطلبات سوق العمل، والمتغيرات المعاصرة.
- تطوير منظومة الدراسات العليا والبحث العلمي، في ضوء توجهات المنافسة، والارتقاء بمخرجاتها الكيفية والكمية.
- تطوير منظومة الخدمات الاجتماعية، والمساهمة في حل مشكلات المجتمع.
- تطوير منظومة تقويم الطلاب؛ لتعكس التوجهات الحديثة في التقويم.
- تطوير القدرات الإدارية، وتنمية الموارد الذاتية، بما يحقق رؤية ورسالة الكلية.
- إرساء نظام الجودة بالكلية، والحصول على الاعتماد.

-١

( ) ( ) ( )

-٢

( ) ( ) ( )



			-۳
( )	( )	( )	
			-۴
( )	( )	( )	
			-۵
( )	( )	( )	
			-۶
( )	( )	( )	



جامعة المنصورة  
كلية التربية

استطلاع رأي حول  
كفاءة خريجي كليات التربية  
من وجهة نظر الجهات المستفيدة

عزى / .....

تحية طيبة وبعد،،

(٧)

البيانات الأولية

.....	اسم جهة العمل
.....	الوظيفة
.....	سنوات الخبرة

## أولاً: رؤية ورسالة الكلية

### الرؤية

تسعى كلية التربية بالمنصورة إلى تحقيق الجودة والتميز، وتبوء مكانة مرموقة على خريطة التعليم الجامعي؛ وذلك بتوفير بيئة متميزة للتعليم الجامعي والتعلم والبحث التربوي وخدمة الجامعة والمجتمع، بما يؤهلها للمنافسة على المستويين المحلي والعربي.

### الرسالة

إعداد معلمي التعليم قبل الجامعي المؤمنين برسالتهم والقادرين على الإبداع والمنافسة في سوق العمل وتدريبهم ، وإعداد الباحثين القادرين على تطوير المعرفة وتوظيفها في حل المشكلات التربوية والاجتماعية ، وتوفير الخدمات والاستشارات المتخصصة من خلال المراكز والوحدات ذات الطابع الخاص بالكلية.

### ثانياً: الأهداف الإستراتيجية

- تطوير منظومة التعليم والتعلم، وتهيئة بيئة تعليمية أفضل.
- إحداث نقلة نوعية في برامج إعداد المعلم بما يواكب متطلبات سوق العمل، والمتغيرات المعاصرة.
- تطوير منظومة الدراسات العليا والبحث العلمي، في ضوء توجهات المنافسة، والارتقاء بمخرجاتها الكيفية والكمية.
- تطوير منظومة الخدمات الاجتماعية، والمساهمة في حل مشكلات المجتمع.
- تطوير منظومة تقويم الطلاب؛ لتعكس التوجهات الحديثة في التقويم.
- تطوير القدرات الإدارية، وتنمية الموارد الذاتية، بما يحقق رؤية ورسالة الكلية.
- إرساء نظام الجودة بالكلية، والحصول على الاعتماد.

-٧

( ) ( ) ( )

-٨

( ) ( ) ( )

-٩

---

( )	( )	( )	-۱۰
( )	( )	( )	-۱۱
( )	( )	( )	-۱۲
( )	( )	( )	-۱۳
( )	( )	( )	-۱۴
( )	( )	( )	-۱۵
( )	( )	( )	-۱۶
( )	( )	( )	-۱۷
( )	( )	( )	-۱۸
( )	( )	( )	-۱۹
( )	( )	( )	-۲۰
( )	( )	( )	-۲۱
( )	( )	( )	

-٢٢

.....  
.....

-٢٣ أهم نقاط الضعف في الخريج

.....  
.....  
ما مقترحات سيادتكم للارتقاء بمستوى جودة خريجي كليات التربية؟  
.....  
.....